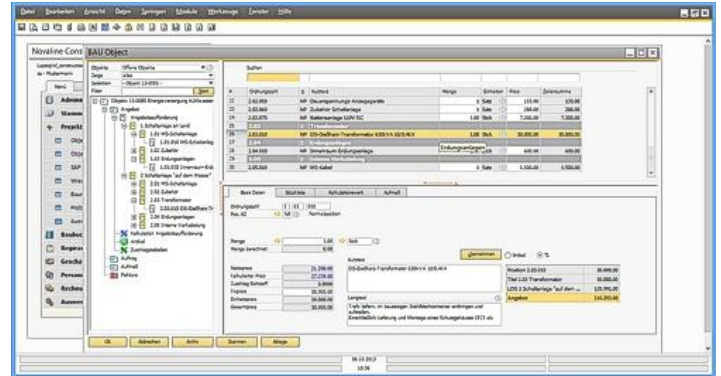


■ Construction.One ■

Ergänzungslösung zu SAP® Business One für die Bearbeitung von Leistungsverzeichnissen (GAEB), Kalkulation und Abrechnung.



Überblick

Construction.One ist eine Ergänzungslösung zu SAP Business One zum Bearbeiten von Leistungsverzeichnissen (GAEB), wie sie z.B. im Industrie- und Anlagenbau sowie im Bau- und Ausbaugewerbe benötigt wird.

Dazu gehören insbesondere die Kalkulation (Objektkalkulation), Angebotsbearbeitung, Aufmaßermittlung, Bauabrechnung (Abschlags- und Schlussrechnungen) sowie der objektbezogene Soll-/Ist-Vergleich.

Ein umfangreicher eigener Stammdatenaufbau entfällt, da sowohl Geschäftspartnerinformationen als auch Artikel-Stammdaten aus SAP Business One übernommen werden (können) und lediglich um bauspezifische Stammdaten (z.B. Leistungen) und Angaben ergänzt werden müssen.

Für die Bewältigung artikelbezogener Aufgaben wie z. B. Artikel-Faktura, Service-/Wartung, Lagerverwaltung und Einkauf bietet SAP Business One ebenso umfangreiche Funktionalitäten wie für Finanz- und Anlagenbuchhaltung und das Management von Kunden- und Lieferantenbeziehungen (CRM).

Gehen die Anforderungen über diese Leistungspalette hinaus, rundet eine umfangreiche Programmbibliothek das Leistungsangebot zu einem Komplettpaket ab. Dazu gehören ein Personalabrechnungssystem mit den Besonderheiten des Bau- und Ausbaugewerbes ebenso wie eine Anzahlungsbuchhaltung, Kosten- und Leistungsrechnung sowie ein umfassendes Archivierungs- und Workflowsystem für Daten, Belege, Baupläne, E-Mails und sonstige Dateien.

Große Datenmengen, die z.B. via DATANORM zur Verfügung stehen, können in einer separaten Katalogdatenbank verwaltet werden.

- Schnittstellen z. B. GAEB, DATANORM, ELDANORM, 123 erfasst
- umfangreiche Angebotserfassung (Fixpreise, Kostengruppen, Stücklistenkalkulation)
- Kalkulation über Zuschlagstabellen mit Gemeinkosten, allgemeine Geschäftskosten, Wagnis und Gewinn (Deckungsbeitragsrechnung)
- freie oder REB-Massenermittlung mit umfangreicher Formelsammlung
- Faktura nach Positionen, Aufmaßblättern, pauschal
- Service/Wartung
- umfangreiche Auswertungen wie Kalkulationsliste, Endpreisermittlung, Materialauszug, Vorgabeliste, EFB-Formblätter
- Abrechnung von Tagelohn-/Regiearbeiten
- Soll-Ist-Vergleich/Baubuch (Nachkalkulation)
- Ausschreibung, Preisspiegel, Vergabe
- Submission
- DEL-Notiz/Metallnotierungen
- ZUGFeRD / XRechnung



■ Leistungsmerkmale Construction.One ■

Systemvoraussetzungen / Allgemein

- Client: Windows 8.1[®], 10[®], 11[®]
- Server: Windows 2012[®], 2016[®], 2019[®], 2022[®]
- Datenbank: MS SQL-Server 2014[®], 2016[®], 2017[®], 2019[®]
- Microsoft-Office-Kompatibilität
- Mehrfirmenfähig/netzwerkfähig

Firmenstammdaten

- Feldbezeichnung für individuelle Kunden und Lieferanteninformationen
- Rabattsteuerungen für Kunden und Lieferanten
- Mehrwertsteuertabellen
- Mengeneinheiten, Kostengruppen, Hauptwarengruppen, Warengruppen, Artikelgruppen, Arbeitsgruppen

Artikelstammdaten

- Kurztext, Langtext
- Preiskalkulation über Warengruppen und/oder Kostengruppen für die Preisfindung
- Rabattgruppen
- Einkaufspreis, Einstandspreis, Kalkulationspreis, Nettoverkaufspreis, Bruttoverkaufspreis
- Lohnminutenzuordnung
- automatischer Datenabgleich SAP B0/Construction.One

Geschäftspartnerstammdaten

- automatischer Datenabgleich mit SAP B1 für Kunden und Lieferanten

Kalkulationsgrundlagen

- Kalkulation in Minuten oder Stunden
- Errechnung Betriebsmittelohn über Formblatt
- Deckungsbeitragsrechnung
- Kostengruppenzuschläge für Gemeinkosten, allg. Geschäftskosten u. Wagnis u. Gewinn je Kostengruppe
- freier Aufbau von Formblättern für jegliche Anwendungen wie z.B. Gemeinkostenermittlung, Gerätestundensatzermittlung, Mittellohnermittlung und ähnliche Anwendungen
- detaillierte Kalkulation über Stücklisten
- Zuschlagskalkulation

Angebotserfassung

- GAEB-Datenarten 81-86 lesen und schreiben
- GAEB-Formate: 1990, 2000, XML

© = eingetragenes Warenzeichen der Microsoft-Corporation

Stand: 03/2022

Fortsetzung Angebotserfassung

- Positionserfassung mit Kurztext oder Langtext
- Aufmaß direkt in der Angebotserfassung möglich

Angebotsdruck

- variable Druckoptionen
- über Reportgenerator individuell gestaltbar (Voraussetzung: Einsatz der Software Crystal Report-Designer)

Ausschreibung/Preisspiegel/Vergabe

- Ausschreibung für Subunternehmer

Auftragsbearbeitung

- Übergabe artikelbezogener Positionen nach SAP B1 zur Materialdisposition (Bestellwesen/Lager)

Aufmaß

- freie Eingabe nach Maßketten
- Texteingabe im Aufmaß
- Aufruf von Formeln zur Berechnung
- positionsbezogene Berechnungen mit Übernahme in die Abrechnung
- Zeilen einfügen, kopieren oder löschen
- Aufmaß wahlweise nach Positionen, Aufmaßblatt oder Abschlagskennzeichen (Abschlags-/Schlussrechnung)

Abrechnung

- automatische Abrechnung aus Angebot oder Aufmaß
- Gutschriften
- Berücksichtigung von verwalteten Abschlägen
- Abrechnung von Tagelohn- und Regiearbeiten
- Soll-Ist-Vergleich/Baubuch (Nachkalkulation)

Schnittstellen

- GAEB (DA 81-86)
- Artikel-Katalogdatenbank (z. B. für DATANORM 4.0/5.0, ELDANORM, Excel)
- DATEV, 123 erfasst
- Finanzbuchhaltung SAP B1
- Novaline Fibu.One, Kore.One, Archiv.One

Zusatzmodule

- Aufmaß nach REB VB 23.003 (Ausgabe 1979) incl. Datenträgeraustausch (DA11)
- Artikel-Katalogdatenbank
- ZUGFeRD / XRechnung: Erstellen von Ausgangsrechnungen/ Ausgangsgutschriften in dem Format ZUGFeRD ab 2.1.1 mit dem Profil XRechnung ab 1.2.2

Wir freuen uns auf Ihre Kontaktaufnahme:

Novaline Informationstechnologie GmbH
 Birkenallee 177
 48432 Rheine
 GF: Horst Ramnitz, AG Steinfurt, HRB 4446

Fon: +49 (0) 5971 - 8680
 Fax: +49 (0) 5971 - 868290
 Mail: info@novaline.de
 Web: www.novaline.de

