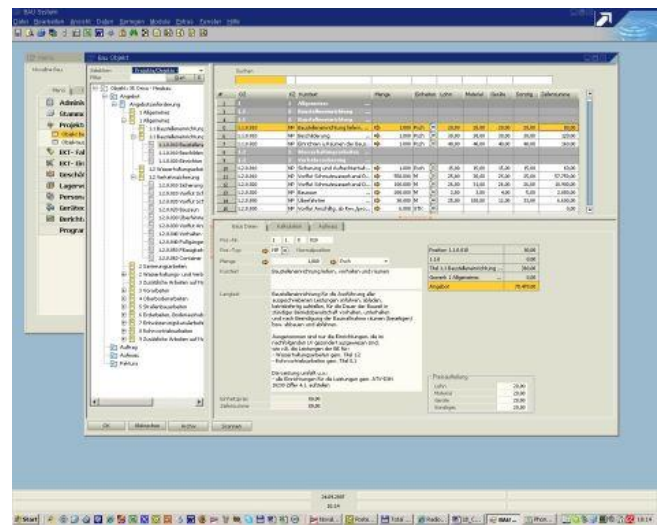


# ■ Bautec.One ■

## Branchenlösung für die Kalkulation und Abrechnung von Leistungen im Bau- und Ausbaugewerbe.



### Überblick

Bautec.One ist eine branchenspezifische Lösung, mit der die objekt- und leistungsgebundenen administrativen Aufgaben in Betrieben des Bau- und Ausbaugewerbes komfortabel bewältigt werden können. Dazu gehören insbesondere die Kalkulation (Objektkalkulation), Angebotsbearbeitung, Aufmaßermittlung, Bauabrechnung (Abschlags- und Schlussrechnungen) sowie der objektbezogene Soll-/Ist-Vergleich.

Als Ergänzung bieten wir ein Personalabrechnungssystem mit den Besonderheiten der Baubranche (Baulohn) ebenso wie eine Finanzbuchhaltung mit Zusatzmodul Anzahlungsbuchhaltung, Kosten- und Leistungsrechnung sowie ein umfassendes Archivierungs- und Workflowsystem für Daten, Belege, Baupläne, E-Mails und sonstige Dateien.

Dass trotz dieser Komplexität Anwenderfreundlichkeit, Übersichtlichkeit und damit kurze Einführungszeiten nicht auf der Strecke bleiben müssen, zeigt diese Branchenlösung.

- Schnittstellen z.B. GAEB, DATANORM, EL DANORM, 123 erfasst
- umfangreiche Angebotserfassung (Fixpreise, Kostengruppen, Stücklistenkalkulation)
- Kalkulation über Zuschlagstabellen mit Gemeinkosten, allgemeine Geschäftskosten, Wagnis und Gewinn (Deckungsbeitragsrechnung)
- freie oder REB-Massenermittlung mit umfangreicher Formelsammlung
- Faktura nach Positionen, Aufmaßblättern, pauschal
- Service/Wartung
- Soll-Ist-Vergleich/Baubuch
- umfangreiche Auswertungen wie Kalkulationsliste, Endpreisermittlung, Materialauszug, Vorgabeliste, EFB-Formblätter
- Abrechnung von Tagelohn-/Regiearbeiten
- Ausschreibung/Preisspiegel/Vergabe
- DEL-Notiz/Metallnotierungen
- Submission
- Buchungsübergabe an Finanzbuchhaltungsprogramme (z. B. Novaline Fibu.One)
- ZUGFeRD / XRechnung

# ■ Leistungsmerkmale Bautec.One ■

## Bautec.One Basisausstattung:

### Systemvoraussetzungen

- Client: Windows 8.1<sup>®</sup>, 10<sup>®</sup>, 11<sup>®</sup>
- Server: Windows 2012<sup>®</sup>, 2016<sup>®</sup>, 2019<sup>®</sup>, 2022<sup>®</sup>
- Datenbanken: MS-SQL-Server 2014<sup>®</sup>, 2016<sup>®</sup>, 2017<sup>®</sup>, 2019<sup>®</sup>
- Empfohlener Arbeitsspeicher: mind. 8 GB RAM

### Allgemein

- Microsoft-Office-Kompatibilität
- mehrfirmenfähig / netzwerkfähig

### Firmenstammdaten

- Feldbezeichnung für individuelle Kunden und Lieferanteninformationen
- Rabattsteuerungen für Kunden und Lieferanten
- Mehrwertsteuertabellen
- Mengeneinheiten, Kostengruppen, Hauptwarengruppen, Warengruppen, Artikelgruppen, Arbeitsgruppen

### Artikelstammdaten

- Kurztext, Langtext
- Preiskalkulation über Warengruppen und/oder Kostengruppen für die Preisfindung
- Rabattgruppen
- Einkaufspreis, Einstandspreis, Kalkulationspreis, Nettoverkaufspreis, Bruttoverkaufspreis
- Lohnminutenzuordnung

### Geschäftspartnerstammdaten

- Kunden/Lieferanten/Architekten etc.

### Kalkulationsgrundlagen

- Kalkulation in Minuten oder Stunden
- Errechnung Betriebsmittelohn über Formblatt
- Deckungsbeitragsrechnung
- Kostengruppenzuschläge für Gemeinkosten, allg. Geschäftskosten u. Wagnis u. Gewinn je Kostengruppe
- freier Aufbau von Formblättern für jegliche Anwendungen wie z. B. Gemeinkostenermittlung, Gerätestundensatzermittlung, Mittellohnermittlung und ähnliche Anwendungen
- detaillierte Kalkulation über Stücklisten
- Zuschlagskalkulation

### Angebotserfassung

- GAEB-Datenarten 81-86 lesen und schreiben
- GAEB-Formate: 1990, 2000, XML
- Positionserfassung mit Kurztext oder Langtext
- Aufmaß direkt in der Angebotserfassung möglich

### Ausschreibung/Preisspiegel/Vergabe

- Ausschreibung für Subunternehmer

### Angebotsdruck

- variable Druckoptionen, über Reportgenerator individuell gestaltbar (Voraussetzung: Einsatz der Software Crystal Report-Designer)

© = eingetragenes Warenzeichen der Microsoft Corporation

™ = Omnipage ist ein Produkt der Kofax Deutschland AG

### Aufmaß

- freie Eingabe nach Maßketten
- Texteingabe im Aufmaß
- Aufruf von Formeln zur Berechnung
- positionsbezogene Berechnungen mit Übernahme in die Abrechnung
- Zeilen einfügen, kopieren oder entfernen
- Aufmaß wahlweise nach Positionen, Aufmaßblatt oder Abschlagskennzeichen (Abschlags-/Schlussrechnung)

### Abrechnung

- automatische Abrechnung aus Angebot, Auftrag, Aufmaß
- Gutschriften
- Berücksichtigung von verwalteten Abschlägen
- umfangreiche Artikelfaktura
- Tagelohn- und Regiearbeiten
- Soll-Ist-Vergleich/Baubuch
- Übergabe an Finanzbuchhaltungsprogramme z. B. Novaline Fibu.One, DATEV etc.

### Schnittstellen

- GAEB (DA 81-86)
- Artikel-Katalogdatenbank (z. B für DATANORM 4.0/5.0, ELDANORM, Excel)
- Novaline Fibu.One und Kore.One
- Datev

### Zusatzmodule

- Aufmaß nach REB VB 23.003 (Ausgabe 1979) incl. Datenträgeraustausch (DA 11)
- Artikel-Katalogdatenbank
- ZUGFeRD / XRechnung: Erstellen von Ausgangsrechnungen/ Ausgangsgutschriften in dem Format ZUGFeRD ab 2.1.1 mit dem Profil XRechnung ab 1.2.2

### Archivierung von Bautec.One Belegen

- autom. Archivierung d. Ausgangsbelege aus Bautec.One
- Belegviewer zur Suche und Ansicht v. Belegen in Bautec.One

### Erweiterte Belegarchivierung

(Voraussetzung: o.g. Archivierung)

- Einscannen von Eingangsbelegen
- Archivierung weiterer Belege wie Faxe, Word-Dokumente, EXCEL und weitere Formate (PDF, TIF, AVI, BMP etc.) via Druckausgabe

### E-Mail-Archivierung mittels Outlook Addin

(zur Volltextsuche wird einmalig eine Lizenz der OCR-Texterkennung Omnipage™ erforderlich)

- manuelle Archivierung von Ein- und Ausgangsmails incl. der Anhänge aus MS-Outlook Postfächern
- automatische Zuordnung der Geschäftspartner-Adresse
- Direkte Anbindung an Outlook 2013/2016/2019 (Addin)

### E-Mail-Archivierung/Server (Voraus.: E-Mail-Archivierung s.o.)

- autom. Archivierung von Ein- und Ausgangsmails incl. der Anhänge aus Exchange-Server 2010/2013/2016/2019

Stand: 03/2022

Wir freuen uns auf Ihre Kontaktaufnahme:

Novaline Informationstechnologie GmbH

Birkenallee 177

48432 Rheine

GF: Horst Ramnitz, AG Steinfurt, HRB 4446

Fon: +49 (0) 5971 - 8680

Fax: +49 (0) 5971 - 868290

Mail: info@novaline.de

Web: www.novaline.de



**NOVALINE**