

Rheine, im Januar 2025

Programm-Update Novaline Fibu.One Version 018.001.001

Sehr geehrte Damen und Herren,

anliegend erhalten Sie eine neue Programmversion **Fibu.One**. Hier die wesentlichen Änderungen in dieser aktuellen Version:

- Anpassung der Formulare der UStVA und Dauerfristverlängerung für 2025
- Unter dem Punkt Stammdaten → Firmenstamm → Firmendetails wurde ein neues Feld für die „Wirtschafts-Identifikationsnummer“ hinterlegt.

Wichtiger Hinweis:

Für nähere Informationen haben wir auf unserer Webseite einen entsprechenden Link zum Bundeszentralamt für Steuern (BZSt) für Sie bereitgestellt.

Wählen Sie hierzu: (www.novaline.de / Novaline Software / Finanzbuchhaltung)

Checkliste Update Fibu.One.One für die korrekte Installation:

| | | |
|--------------------------|----|--|
| <input type="checkbox"/> | 1. | Datensicherung erstellen (Fibu.One-Datenbank(en) und nl_common) |
| <input type="checkbox"/> | 2. | Update Fibu.One per DVD installieren: <ul style="list-style-type: none">▪ legen Sie die DVD ins Laufwerk - der Startbildschirm wird automatisch angezeigt▪ wählen Sie den Punkt Fibu.One aus▪ Abfrage nach Verknüpfung auf dem Desktop bestätigen▪ folgen Sie dann den entsprechenden Bildschirmanzeigen |
| <input type="checkbox"/> | 3. | Beenden anwählen |
| <input type="checkbox"/> | 4. | Programmstart |
| <input type="checkbox"/> | 5. | Update-Lizenz einlesen (soweit freigegeben) Nach dem ersten Programmstart Fibu.One erfolgt die Abfrage nach der Update-Lizenz. Beachten Sie hierzu bitte unbedingt die beigefügte Beschreibung: „Novaline Fibu.One (Update-Lizenz)“ |
| <input type="checkbox"/> | 6. | Für den Fall, dass eine Abfrage zur Aktualisierung der Datenbank angezeigt wird, bestätigen Sie diese bitte mit „Ja“. |

Bei Rückfragen steht Ihnen unsere Serviceabteilung montags bis donnerstags von 8.00 Uhr – 17.00 Uhr und freitags von 8.00 Uhr - 12.30 Uhr unter der E-Mail-Adresse fibu.service@novaline.de sowie telefonisch unter 0 59 71 / 868-400 zur Verfügung.

Mit freundlichen Grüßen
Ihr **NOVALINE**-Team

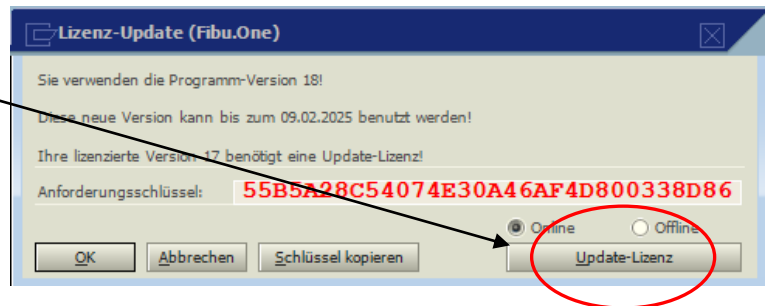
Rheine, im Januar 2025

Novaline Fibu.One (Update-Lizenz) Version 018

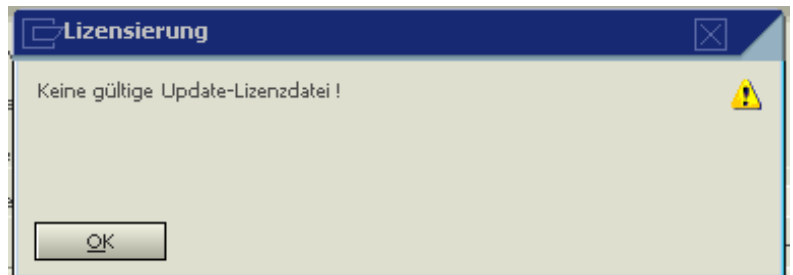
Nach dem ersten Start des Programms **Novaline Fibu.One** erscheint das folgende Fenster:

Ihre Update-Lizenz kann nun automatisch über das Internet (online) eingelesen werden. Dazu klicken Sie bitte den Button "Update-Lizenz" an.

Sofern die Lizenzierung seitens unserer Abteilung „Rechnungswesen“ freigegeben wurde, erscheint eine Meldung, dass die Lizenzdatei erfolgreich eingelesen werden konnte.



Sofern die Lizenzierung unsererseits noch nicht freigegeben wurde, erscheint der nachfolgende Bildschirm, den Sie mit „Ok“ bestätigen. Anschließend klicken Sie in dem ersten Fenster (s.o.) ebenso auf den „OK“ Button.



Jetzt kann die Software bis zu dem genannten Termin uneingeschränkt genutzt werden. Sobald die Lizenzierung von uns freigegeben wird, steht diese automatisch online zur Verfügung. Darüber erhalten Sie zu dem Zeitpunkt auch eine entsprechende Mitteilung per E-Mail von uns.



Wichtiger Hinweis:

Rückfragen zu Lizenzierungen und Lizenzschlüsseln richten Sie bitte an unsere Mitarbeiterinnen in der Verwaltung unter 05971 / 868 260.

Bitte belegen Sie für diese Rückfragen nicht die Service-Hotline!