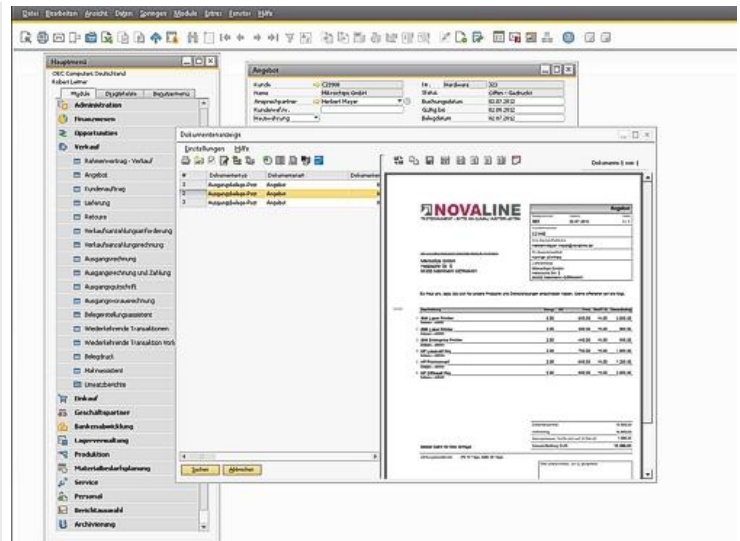


# ■ Archiv.One ■

**Ergänzungslösung zu SAP®  
Business One zur Archivierung  
von Belegen und E-Mails sowie  
zur Archivierung digitaler Unter-  
lagen gem. GoBD.**



## Überblick

Die **Belegarchivierung** für SAP Business One ist in die Warenwirtschaft so integriert, dass dort entstehende Belege (z. B. Angebote, Rechnungen) parallel zum Druck automatisch im Archiv abgelegt werden. Währenddessen können Sie sich die bereits archivierten Belege direkt in SAP Business One anzeigen lassen.

Weitere externe Papier-Belege wie Word-/Excel-Dokumente, E-Mails oder Eingangsbelege etc., lassen sich mittels Scan-Modul (Erweiterungsmodul) digitalisieren und archivieren.

Die **E-Mail-Archivierung** für MS-Outlook orientiert sich an den Postfächern je Arbeitsplatz sowie an den E-Mail-Adressen der Geschäfts- und Ansprechpartner aus Business One. Zu diesen Adressen werden ein- und ausgehende E-Mails und deren Anhänge archiviert.

Ziel der **Datenarchivierung** für SAP Business One ist die GoBD-konforme Archivierung digital erzeugter Unterlagen nach den Vorschriften der §§ 146 und 147 der Abgabenordnung (AO) für die Datenträgerüberlassung auf externen Datenträgern. Standardanalysen (Lücken-, Rabatt-, Größenklassenanalysen etc.) gehören zum Leistungsumfang

- automatische Indexierung der SAP B0 Ausgangsbelege
- Belegerkennung für weitere Ausgangsbelege (nur PDF-Dokumente)
- Volltexterkennung / OCR<sup>1</sup>
- umfangreiche Suchfunktionen (Stichwort, Index, Zeitraum, Volltextsuche/Fragmentsuche etc.)
- automatische Zuordnung gescannter Belege bei Erfassung mit ScanCode und/oder Barcode
- Export archivierter Dokumente („Mobiles Archiv“, z.B. für Außendienst)
- Erstellung von Datenträgern gem. GoBD für Steuerprüfungen
- Dokumentenmanagement mit Vorlagen- und Versionsverwaltung
- Dokumentenverlinkung
- automatische Archivierung von Ein- und Ausgangsmails inkl. der Anhänge aus MS-Outlook, Exchange-Server

## ■ Leistungsmerkmale Archiv.One im Überblick ■

### Systemvoraussetzungen

- Client: Windows Vista®, 7®, 8®, 10®
- Server: Windows 2008®, 2012®
- Datenbank: MS-SQL-Server 2008®, 2012®, 2014®, 2016®

### Arbeitsplatzlizenz

- Administration incl. ausgefeiltem Rechtesystem
- Voreinstellung der automatischen Indizierung (Verschlagwortung, Volltext) für Ausgangsbelege von SAP B0
- autom. Archivierung der Ausgangsbelege aus SAP B0
- E-Mail-Versand aus B0-Belegen beim Archivieren
- Beleg-Viewer (integriert in SAP B0)
  - Suche: Volltextsuche/Fragmentsuche/Indexsuche/Zeitraum
  - wahlweise Listenansicht oder Baumstruktur
  - flexible Filtermöglichkeit
- Definition der Struktur unterschiedlichster Ausgangsbelege (aus SAP B0 und Fremdapplikationen z.B. MS-Excel, MS-Word) zur Erkennung und autom. differenzierten bzw. ergänzenden Indexierung (Dokumententyp, Dokumentart)
- Mobiles Archiv durch Export archivierter Dokumente und Speicherung auf externe Datenträger (USB-Stick, CD, etc.), Ansicht zuvor exportierter Archivbelege z.B. auf Laptop

### erweiterte Arbeitsplatzlizenz

Erweiterung der Arbeitsplatzlizenz um folgende Funktionen und Merkmale:

- Konfiguration der Indexierung (Belegtyp, Belegart, bis zu 5 freie Benutzerfelder)
- Einscannen und Archivieren von Eingangsbelegen mit Verschlagwortung und OCR-Texterkennung<sup>1</sup>
- automatischer Indexierungsvorschlag gescannter Belege aus Einkaufs-/Verkaufsbelegen in SAP B0
- Versand/Weiterleitung digitalisierter Belege aus dem Scanmodus an weitere Archivbenutzer
- automatische Zuordnung gescannter Belege bei Erfassung mit ScanCode und/oder Barcode
- Archivierung für Faxe, Word-Dokumente, EXCEL und weitere via Druckausgabe
- zusätzl. Ablageformate z.B. PDF, TIF, JPG, BMP, WAV, AVI
- frei definierbare SQL-Schnittstelle zu weiteren Adressquellen via OLE-Treiber
- interne Verlinkung von archivierten Dokumenten
- Dokumentenmanagement d.h.
  - Vorlagenverwaltung incl. eingebettetem Texteditor
  - Ein-/Auschecken zu bearbeitender Dokumente, Versionierung

### E-Mail-Archivierung/ Client

- manuelle Archivierung von Ein- und Ausgangsmails incl. der Anhänge aus MS-Outlook-Postfächern
- automatische Zuordnung der Geschäftspartner-Adresse
- Ausschlussmöglichkeit zu ignorierender E-Mail-Adressen
- Direkte Anbindung an Outlook 2013 / 2016 (Add-in)
- Automatische Archivierung der E-Mails mit Anbindung an den Workflow

### E-Mail-Archivierung/Server (Voraussetzung: E-Mail-Archivierung/Client)

- automatische Archivierung von Ein- und Ausgangsmails incl. der Anhänge aus Exchange-Server 2007/2010/2013/2016

### Belegbearbeitung für PDF-Dokumente

- Stempel setzen und designen mit Farbuordnung z. B. für Eingangsstempel, Buchungsstempel etc., Datum und ggf. Bearbeiter
- Bemerkungen verfassen mit Nachweis von Bearbeiter, Datum und farblicher Zuordnung je Bearbeiter
- Textmarkerfunktion

### Recherche-Arbeitsplatz

- Beleg-Viewer ausschließlich zur Suche und Ansicht von Belegen

### Scanmonitoring (Voraussetzung: mind. 1 APL + 1 erweiterter APL)

- manuelles, automatisches oder zeitgesteuertes Übertragen zuvor gescannter Dokumente in die Datenbank incl. Nutzung der OCR-Texterkennung
- Scancode- bzw. Barcodeprüfung

### OCR Texterkennung Omnipage™

- Integration der OCR Texterkennung Engine Omnipage Professional™ von Nuance

### OCR Barcode Omnipage™ (Voraussetz.: OCR Texterkennung Omnipage)

- Erkennung von 1D Barcode (anstelle von Scancode)

### GoBD-Lizenz für SAP Business One (Voraussetzung: APL-Lizenz)

- Datenarchivierung für SAP Business One zum Einlesen der Prüf-CDs aus dem Datenarchiv gem. GoBD

### Workflow-Client

(Voraussetzung : Arbeitsplatzlizenz je Workflow-Client, mind. 1 erweiterte Arbeitsplatzlizenz, Scanmonitoring)

- Administration incl. ausgefeiltem Rechtesystem
- Definition von Vorgangsarten, Masken und belegorientierten Arbeitsabläufen, Workflow in beliebig vielen Stufen
- Anlage benutzerdefinierter Felder, externer Workflowdesigner
- Grafische Darstellung der Workflows zur Übersicht, automatische Reaktion des Workflows auf Archiv.One Daten
- Verwendung von Makros
- Eskalationsstufen, Vertretungsregelung, Übersicht aktiver Vorgänge
- Oberfläche zur Erledigung eingehender Workflow-Vorgänge mit Anzeige des betreffenden Dokumentes
- Genehmigung/Ablehnung von Vorgängen, Workflow-Historie

### Sonstiges

- Zusatzmodule Workflow Belegerkennung für Eingangsrechnungen, Lieferscheine und Auftragsbestätigungen (Inhalte: siehe gesonderte Leistungsbeschreibung/Preisliste Workflow für Archiv.One)

<sup>1</sup>= MS-Office 2003/2007 oder Modul „OCR Texterkennung Omnipage™“ erforderlich (vorbehaltlich Leistungsumfang der OCR-Hersteller)

©= eingetragenes Warenzeichen der Microsoft-Corporation

Omnipage is a Trademark from: Nuance® OCR© 1994-2005 Nuance Communications, Inc. All Rights reserved

Stand: 05/2017

Wir freuen uns auf Ihre Kontaktaufnahme:

Novaline Informationstechnologie GmbH  
Birkenallee 177  
48432 Rheine  
GF: Horst Ramnitz, AG Steinfurt, HRB 4446

Fon: +49 (0) 5971 - 8680  
Fax: +49 (0) 5971 - 868290  
Mail: info@novaline.de  
Web: www.novaline.de

