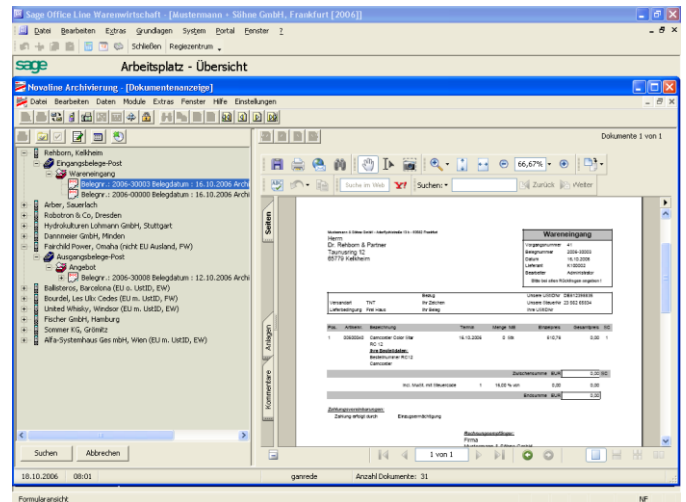


Ergänzungslösung zu Sage Office Line zur komfortablen Archivierung von Belegen und E-Mails.



Überblick

Ziel der **Belegarchivierung** ist es, die papierintensiven Abläufe einfach, schnell, kostengünstig, sicher und damit wirtschaftlich zu gestalten.

Anders als bei vielen anderen belegorientierten Systemen setzt Novaline dabei in erster Linie auf die Adresse. Diese dient als Dreh- und Angelpunkt für die spätere Arbeitsweise. Alternativ können bestimmte Belege (Produktbeschreibungen, Werkstoffzeugnisse etc.) auch zum Artikel archiviert werden. Über die Novaline Fremddatenschnittstelle wird dabei auf die Adressdaten von Sage Office Line zugegriffen.

Archiv.Net wird in Sage Office Line so integriert, dass dort entstehende Belege (z.B. Angebote, Rechnungen) parallel zum Druck automatisch indexiert, verschlagwortet und im Archiv abgelegt werden.

Während der Belegbearbeitung können bereits archivierte Belege ohne Programmwechsel direkt in der Sage Office Line Anwendung angezeigt werden. Suchkriterien sind Belegindizes wie Dokumententyp und -art, Adresse, Beleg-, Vorgangs-, Projektnummer, Schlagworte (Volltext), Datumseingrenzungen etc.

Für die Archivierung weiterer Belege wie Word-/Excel-Dokumente, ein- und ausgehende E-Mails und Faxe etc. sowie für Eingangsbelege, die in Papierform eingehen und mittels Scanner digitalisiert werden, stehen Erweiterungsmodule zur Verfügung.

Die **E-Mail-Archivierung** orientiert sich an den Postfächern je Arbeitsplatz sowie an den E-Mail-Adressen der Geschäfts- und Ansprechpartner aus der Sage Office Line. Zu diesen Adressen werden ein- und ausgehende E-Mails und deren Anhänge archiviert. Eine Statusabfrage liefert pro Arbeitsplatz eine Übersicht über archivierte, gesperrte und noch zu archivierende bzw. nicht zuzuordnende Mails.

- automatische Indexierung der Sage OL Ausgangsbelege
- Belegerkennung für weitere Ausgangsbelege
- Volltexterkennung / OCR¹
- umfangreiche Suchfunktionen (Stichwort, Index, Zeitraum Volltextsuche/Fragmentsuche etc.)
- automatische Zuordnung gescannter Belege bei Erfassung mit ScanCode
- Export archivierter Dokumente (mobiles Archiv)
- Dokumentenmanagement mit Vorlagen- und Versionsverwaltung
- automatische Archivierung von Ein- und Ausgangsmails inkl. der Anhänge aus MS-Outlook und Exchange-Server
- nachträgliche automatische Speicherung der TAN-Nr. nach Rechnungsübergabe in der Fibu
- Archivaufruf und scannen aus der Buchungserfassung
- automatischer E-Mail-Versand aus OL-Beleg mit paralleler Archivierung
- Beleg-Recherche aus OL-Warenwirtschaft und Rewe
- automatische Erkennung eingescannter Eingangsrechnungen mit Buchungsvorschlag

■ Leistungsmerkmale Archiv.Net im Überblick ■

Systemvoraussetzungen

- Client: Windows Vista®, 7®, 8®, 10®
- Server: Windows 2008®, 2012®
- Datenbank: MS-SQL-Server 2008®, 2012®, 2014®, 2016®

Arbeitsplatzlizenz

- Administration incl. ausgefeiltem Rechtesystem
- Ablage der Dokumente binär in der Datenbank
- Voreinstellung der automatischen Indizierung (Verschlagwortung, Volltext) für Ausgangsbelege von Sage OL
- autom. Archivierung der Ausgangsbelege aus Sage OL
- Beleg-Viewer
 - Suche: Volltextsuche/Fragmentsuche/Indexsuche/Zeitraum
 - wahlweise Listenansicht oder Baumstruktur
 - flexible Filtermöglichkeit
- Definition der Struktur unterschiedlichster Ausgangsbelege (aus Sage OL und Fremdapplikationen z.B. MS-Excel, MS-Word) zur Erkennung und autom. differenzierten bzw. ergänzenden Indizierung (Dokumenttyp, Dokumentart)
- Mobiles Archiv durch Export archivierter Dokumente und Speicherung auf externe Datenträger (USB-Stick, CD, etc.), Ansicht zuvor exportierter Archivbelege z.B. auf Laptop

erweiterte Arbeitsplatzlizenz

Erweiterung der Arbeitsplatzlizenz um folgende Funktionen und Merkmale:

- Konfiguration der Indexierung (Belegtyp, Belegart, bis zu 2 freie Benutzerfelder)
- Einscannen und Archivieren von Dokumenten mit Verschlagwortung und OCR-Texterkennung¹
- automatischer Indexierungsvorschlag gescannter Belege aus Einkaufs-/Verkaufsbelegen in Sage OL
- Versand/Weiterleitung digitalisierter Belege aus dem Scanmodus an weitere Archivbenutzer
- automatische Zuordnung gescannter Belege bei Erfassung mit ScanCode und/oder Barcode
- Archivierung für Faxe, Word-Dokumente, EXCEL und weitere via Druckausgabe
- zusätzl. Ablageformate z.B. PDF, TIF, JPG, BMP, WAV, AVI
- frei definierbare SQL-Schnittstelle zu weiteren Adressquellen via OLE-Treiber
- Dokumentenmanagement d.h.
 - Vorlagenverwaltung incl. eingebettetem Texteditor
 - Ein-/Auschecken zu bearbeitender Dokumente, Versionierung

E-Mail-Archivierung (Server)

(Voraussetzung: E-Mail-Archivierung/Client)

- automatische Archivierung von Ein- und Ausgangsmails incl. der Anhänge aus Exchange-Server 2007/2010/2013/2016

©= eingetragenes Warenzeichen der Microsoft-Corporation
Omnipage is a Trademark from: Nuance® OCR© 1994-2005 Nuance Communications, Inc. All Rights reserved

E-Mail-Archivierung (Client)

- manuelle Archivierung von Ein- und Ausgangsmails incl. der Anhänge aus MS-Outlook-Postfächern
- automatische Zuordnung zu den Adressen aus Sage OL
- Ausschlussmöglichkeit zu ignorierender E-Mail-Adressen
- Direkte Anbindung an Outlook 2013 / 2016 (Add-in)
- Automatische Archivierung der E-Mails mit Anbindung an den Workflow

Belegbearbeitung für PDF-Dokumente

- Stempel designen mit Farbzuordnung z.B. für Eingangsstempel, Buchungsstempel etc., Datum und ggf. Bearbeiter
- Stempel setzen
- Bemerkungen verfassen mit Nachweis von Bearbeiter, Datum und farblicher Zuordnung je Bearbeiter
- Textmarkerfunktion

Recherche-Arbeitsplatz

- Beleg-Viewer ausschließlich zur Suche und Ansicht von Belegen

Scanmonitoring (Voraussetzung: mind. 1 APL + 1 erweiterter APL)

- manuelles, automatisches oder zeitgesteuertes Übertragen zuvor gescannter Dokumente in die Datenbank incl. Nutzung der OCR-Texterkennung
- Scancode- bzw. Barcodeprüfung

OCR Texterkennung Omnipage™

- Integration der OCR Texterkennung Engine Omnipage Professional™ von Nuance

OCR Barcode Omnipage™ (Voraussetz.: OCR Texterkennung Omnipage)

- Erkennung von 1D Barcode (anstelle von Scancode)

Workflow-Client (Voraussetzung : Arbeitsplatzlizenz je Workflow-Client, mind. 1 erweiterte Arbeitsplatzlizenz, Scanmonitoring)

- Administration incl. ausgefeiltem Rechtesystem
- Definition von Vorgangsarten, Masken und belegorientierten Arbeitsabläufen, Workflow in beliebig vielen Stufen
- Anlage benutzerdefinierter Felder, externer Workflowdesigner
- Grafische Darstellung der Workflows zur Übersicht, automatische Reaktion des Workflows auf Archiv.Net Daten
- Verwendung von Makros
- Eskalationsstufen, Vertretungsregelung, Übersicht aktiver Vorgänge
- Oberfläche zur Erledigung eingehender Workflow-Vorgänge mit Anzeige des betreffenden Dokumentes
- Genehmigung/Ablehnung von Vorgängen, Workflow-Historie

Sonstiges

- Zusatzmodul Workflow Belegerkennung für Eingangsrechnungen (Inhalte: siehe gesonderte Leistungsbeschreibung/Preisliste Workflow für Archiv.Net)

¹= MS-Office 2003/2007 oder Modul „OCR Texterkennung Omnipage™“ erforderlich (vorbehaltlich Leistungsumfang der OCR-Hersteller)

Stand: 07/2016

Wir freuen uns auf Ihre Kontaktaufnahme:

Novaline Informationstechnologie GmbH
Birkenallee 177
48432 Rheine
GF: Horst Ramnitz, AG Steinfurt, HRB 4446

Fon: +49 (0) 5971 - 8680
Fax: +49 (0) 5971 - 868290
Mail: info@novaline.de
Web: www.novaline.de



sage

Developer
Partner

 **NOVALINE**