

Installationsanleitung
Novaline Kostenrechnung
Kore.One

April 2016


Inhaltsverzeichnis

Systemvoraussetzungen	3
Installation der Programme	5
1. Überprüfen / Installieren von erforderlichen Software-Komponenten.....	5
2. Installieren der Novaline Finanzbuchhaltung Kore.One.....	6
3. Installation des MS SQL Server 2012 Express Edition	7
Programmstart und Konfiguration	8
5. Starten der Novaline Finanzbuchhaltung	8
6. Programmstart und Mandantenanlage	9

Systemvoraussetzungen

Legen Sie die Programm-CD in Ihr CD/DVD-ROM Laufwerk ein. Nach Einlegen der Programm-CD wird der nachfolgende Installationsdialog angezeigt. Sollte der Dialog nicht geöffnet werden, starten Sie ihn über die Datei "Start.exe" aus Ihrem CD/DVD-Verzeichnis.



Für den Einsatz der Novaline Kostenrechnung ist die Installation eines Microsoft SQL-Servers 2008 oder 2012 erforderlich, **sofern dieser noch nicht auf Ihrem System vorhanden ist**. Wollen Sie keine Lizenz des Microsoft SQL Servers 2008/2012 erwerben, besteht die Möglichkeit, die freie Version "Microsoft SQL Server 2012 Express Edition" zu installieren. Diese finden Sie ebenfalls im  Installationsdialog der Novaline Software.

Eine Anleitung zur Installation des SQL Server 2012 Express erläutert diese Dokumentation. Diese Anleitung dient zur Installation des SQL Server 2012 Express zusammen mit der Fibu.One auf einem Rechner (Arbeitsplatz-Installation).

Soll die Datenbank auf einem separaten Server für die Verwendung im Netzwerk liegen, verwenden Sie bitte die Installationsanleitung Install_SQLServer2012Express_Server.doc auf der Programm- DVD im Verzeichnis \Handbuch.

Für die Installation des der Novaline Kore.One sind folgende Voraussetzungen zu überprüfen:

- Betriebssystem: min. Windows 7
- Hardware: CPU min. 1.6 Ghz
- Arbeitsspeicher: min. 4 GB RAM
(min. 1 GB RAM mit dem MS SQL Server 2008 Express; bei Einsatz weiterer Programme mehr Arbeitsspeicher empfohlen!)

Die Systemanforderung für den SQL Server 2012Express finden Sie in der Installationsanleitung Install_SQLServer2012Express.

Installation der Programme

Sie können jetzt mit der Installation der Kore.One beginnen.

Nach dem Einlegen der Programm-DVD wird der Start-Bildschirm angezeigt:



Wählen Sie den Menüpunkt Novaline Kostenrechnung aus und folgen den weiteren Bildschirmhinweisen.

1. Überprüfen / Installieren von erforderlichen Software-Komponenten

Zuerst wird das System auf für die Kore.One benötigte Software überprüft; sofern diese nicht vorhanden ist, wird diese installiert. Ohne diese Zusatzkomponenten ist die Kore.One nicht lauffähig.

- .NET 4.0 Framework: Bestätigen Sie den Dialog mit „Accept“
- Crystal Reports für .NET: Bestätigen Sie den Dialog mit „Accept“

Anschließend werden diese Programme installiert. Dieser Vorgang kann je nach Rechenleistung etwas Zeit in Anspruch nehmen.

Anschließend wird direkt die Installation der Kore.One gestartet.



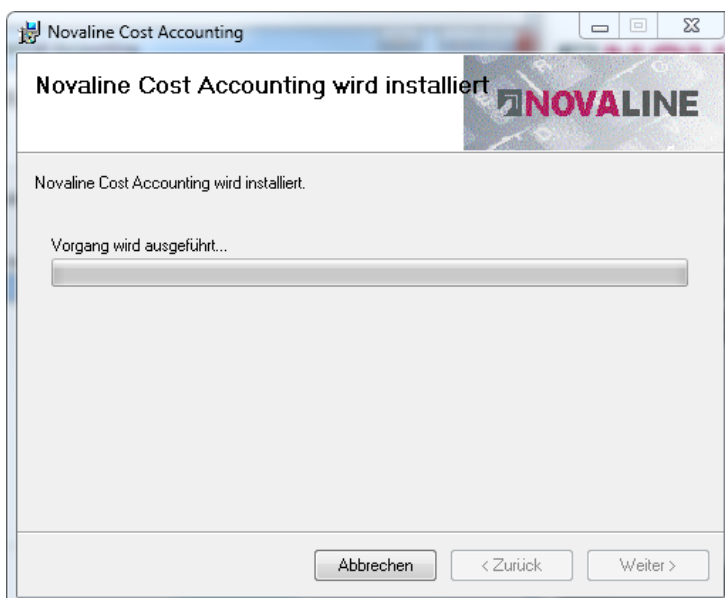
Diese Programme werden nur installiert, sofern sie noch nicht vorhanden sind! Erscheint diese Installation nicht, besteht kein Anlass zur Besorgnis, da in diesem Falle diese Programme schon installiert sind!

2. Installieren der Novaline Kostenrechnung Kore.One

Der Assistent fragt ab, in welches Verzeichnis die Kore.One installiert werden soll. Diese Einstellung kann i.d.R. so belassen werden.




Bestätigen Sie dieses und das folgende Fenster mit „Weiter“, anschließend wird das Programm installiert.



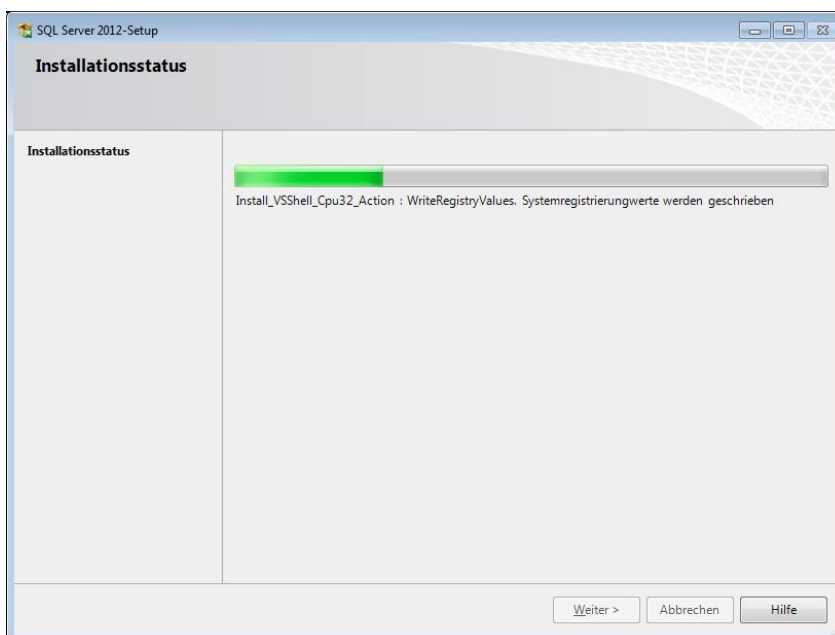
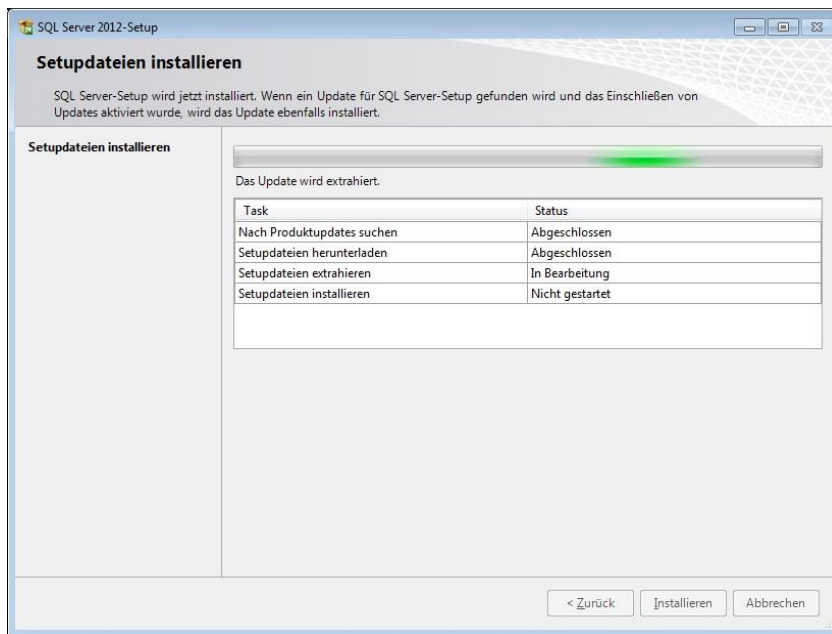
Bestätigen Sie das letzte Fenster mit „Schließen“, damit ist die Installation abgeschlossen!

3. Installation des MS SQL Server 2012 Express Edition

Sofern schon eine Version des MS SQL Server installiert ist, entfällt dieser Schritt. Fahren Sie dann direkt mit Punkt 4 fort: Starten der Novaline Finanzbuchhaltung!

Wählen Sie den Menüpunkt „MS SQL Server 2012 Express“  aus dem Installations-Dialog.

Zunächst wird der Rechner auf die Installation vorbereitet:

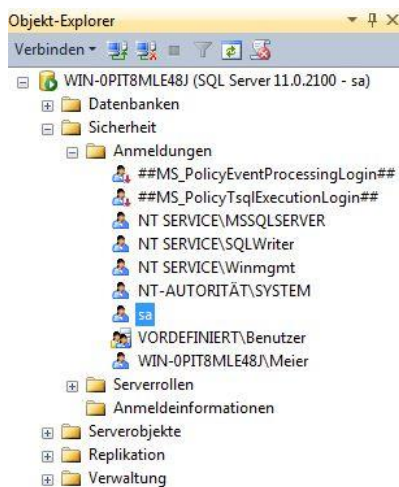


Anschließend werden Setup und Konfiguration des MS SQL Server 2012 Express Edition vorgenommen:

Die Installation erfolgt automatisch mit den erforderlichen Komponenten und Einstellungen. Der Dialog beendet sich selbsttätig. Es ist keine weitere Eingabe erforderlich, die Installation des MS SQL Server 2012 Express Edition wurde vollständig durchgeführt.

Einstellungen

Die Verwaltungs- und Konfigurationstools sind bereits installiert. Zur ersten Anmeldung am MS SQL Server 2012 Express Edition ist für den Benutzer „sa“ das Passwort „Novaline123“ eingerichtet.



Das durch die Installation vorgegebene Passwort kann im Verwaltungs-Programm des SQL Server „Management Studio Express“ geändert werden (unter „Programme > MS SQL Server 2012 > Management Studio Express“). Mit einem rechten Mausklick auf den Datenbank Benutzer sa können Sie in den Eigenschaften das Passwort neu eingeben!

Programmstart und Konfiguration

4. Starten der Novaline Kostenrechnung

Der Start erfolgt über:

Start \ Programm \ Novaline Software \ Novaline Cost Accounting \ Novaline Cost Accounting.

Alternativ dazu kann über:

Senden an \ Desktop (Verknüpfung erstellen)

ein Icon auf den Desktop gebracht werden, über das dann der Start erfolgen kann.

5. Programmstart und Mandantenanlage

Verzeichnis *Novaline* auf dem Client Rechner freigeben, um Zugriff auf die Startdatei TLX.ini zu bekommen.

- **Ab Windows 7**

Das Verzeichnis liegt im Normalfall unter C:\Programme (X86) Novaline.

Starten sie den Windows Explorer.

Wechseln sie in das Verzeichnis C:\Programme (X86).

Suchen sie das Verzeichnis *Novaline*. Starten sie das Kontextmenü durch Klick mit der rechten Maustaste auf die Mappe *Novaline*, dann *Eigenschaften* wählen.

In der Mappe *Sicherheit* kann mit *bearbeiten* ein neuer Benutzer angelegt werden.

Mit *Hinzufügen* wird ein neues Fenster aufgemacht. Geben sie den Text *jeder* ein, lassen ihn vom System prüfen. Nach Übernahme des Benutzers *jeder* steht dieser in der Mappe *Berechtigungen* für Novaline. Markieren sie hier *Vollzugriff* mit einem Häkchen.

oder geben sie alternativ dem Benutzer des Rechners die Berechtigung im Novaline lesen / schreiben zu dürfen. Dieses geschieht ebenfalls über das zuvor beschriebene Kontextmenü

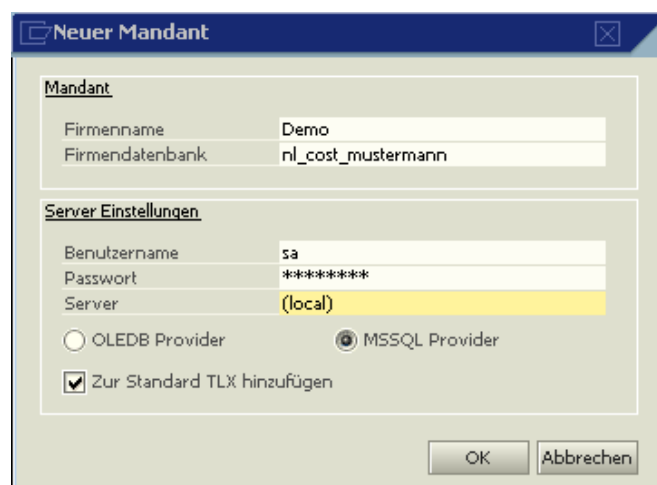
Schließen sie danach den Explorer. Die Vorbereitung ist abgeschlossen.

Starten von Kore.One

Nach dem ersten Programmstart wird das folgende Fenster angezeigt:




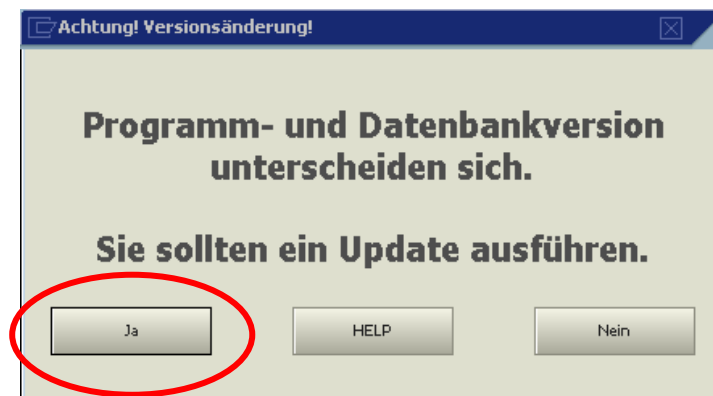
Hier wird über den Button **<Neu>** der (erste) Mandant angelegt:



Der Firmenname ist frei wählbar, ebenso die Bezeichnung der Datenbank (Firmendatenbank). Empfohlen wird der Vorsatz **nl_cost_**, um die Novaline Kostenrechnung eindeutig zu definieren. (Unser Beispiel **nl_cost_mustermann**)

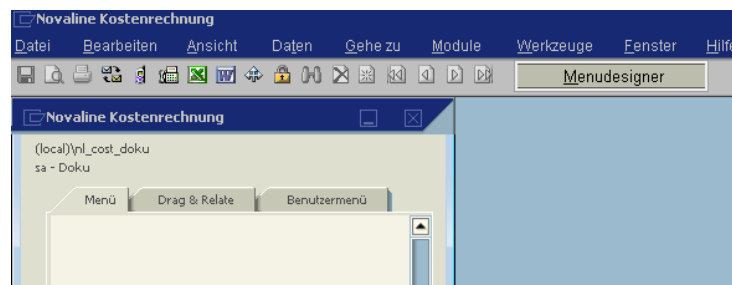
Benutzername und Passwort sind abhängig von der Installation des SQL-Servers, i.d.R. ist der Benutzer **sa**, das Passwort erfragen Sie bei Ihrem Administrator.

Nach Bestätigung mit  wird auf das folgende Fenster gewechselt:

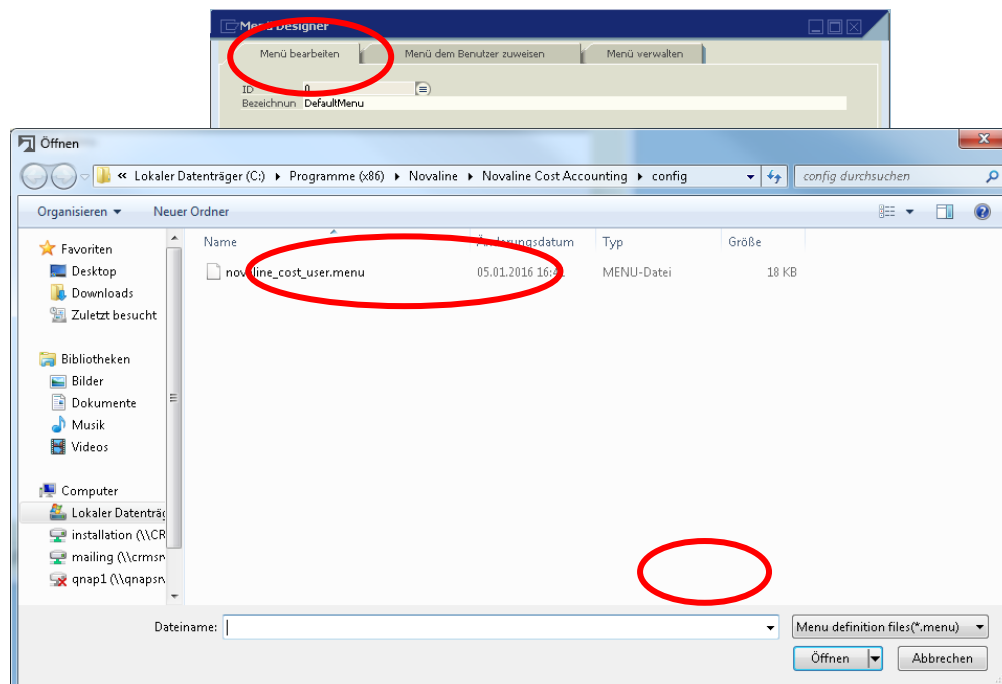


Die Frage nach dem Update beantworten Sie mit **<Ja>**.

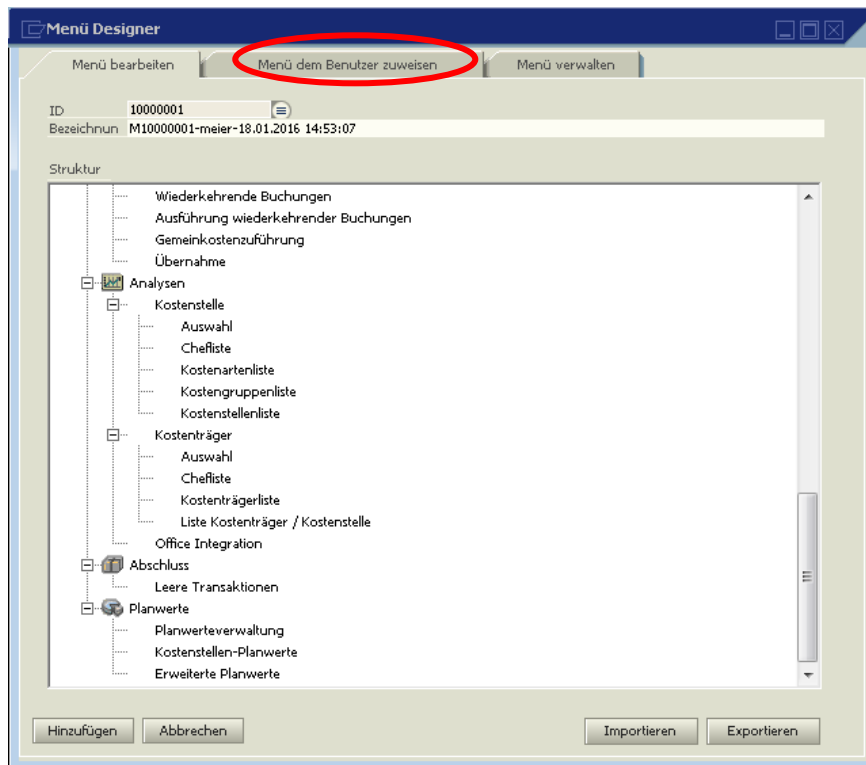
Zur Einrichtung des Menüs wird jetzt unter dem Punkt **Werkzeuge** der **Menüdesigner** gestartet.



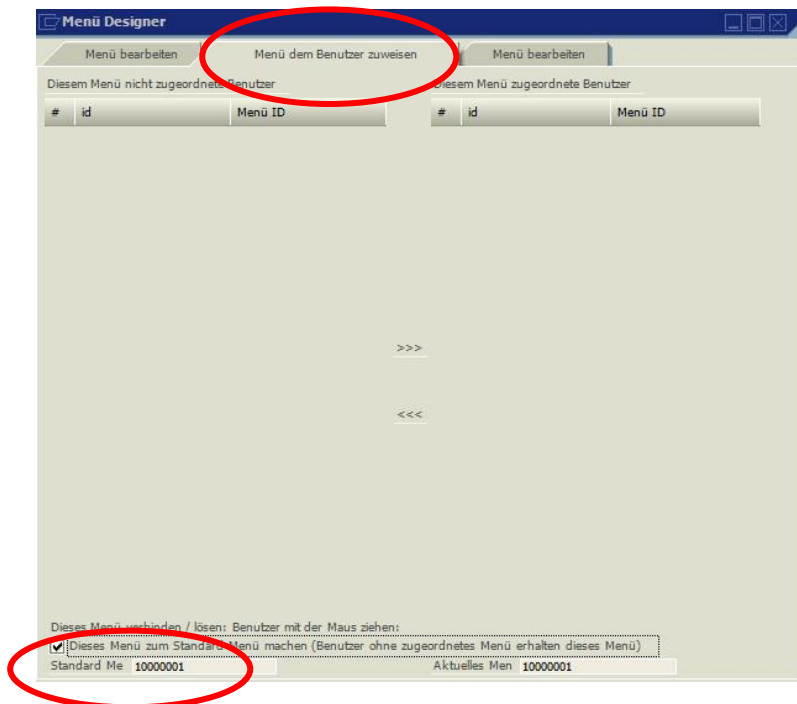
Unter dem Reiter **Menü bearbeiten** starten Sie mit **<Importieren>** das Einlesen des Standardmenüs.



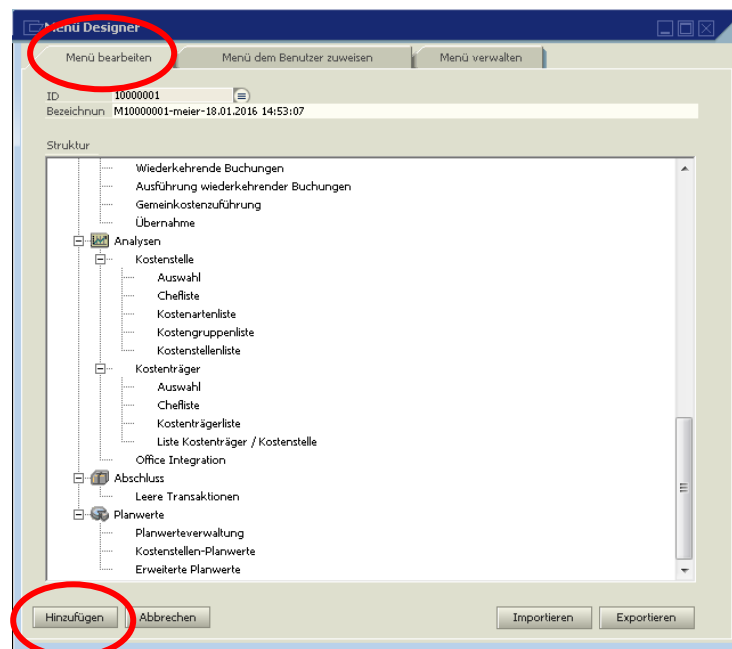
In der jetzt geöffneten Maske wird die Datei **novaline_cost_user.menu** angeboten. Diese lesen Sie mit **<Öffnen>** ein.



Jetzt wechseln Sie auf den Reiter **Menü dem Benutzer zuweisen**.

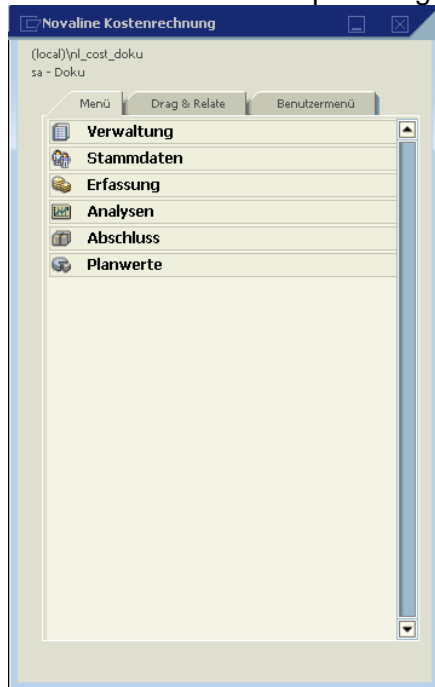


Hier aktivieren Sie die Checkbox **Dieses Menü ist Hauptmenü**.



Danach wechseln Sie wieder auf den Reiter **Menü bearbeiten** und beenden die Installation mit **<Hinzufügen>** und **<OK>**.

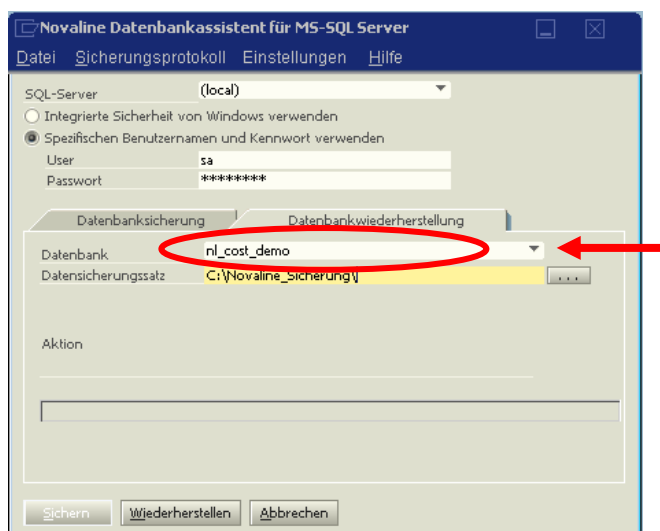
Die Datenbank ist nun komplett eingerichtet.





Nach erfolgter Konfiguration der Datenbank können jetzt die eine alte Sicherung, falls eine vorhanden ist, wiederhergestellt werden.

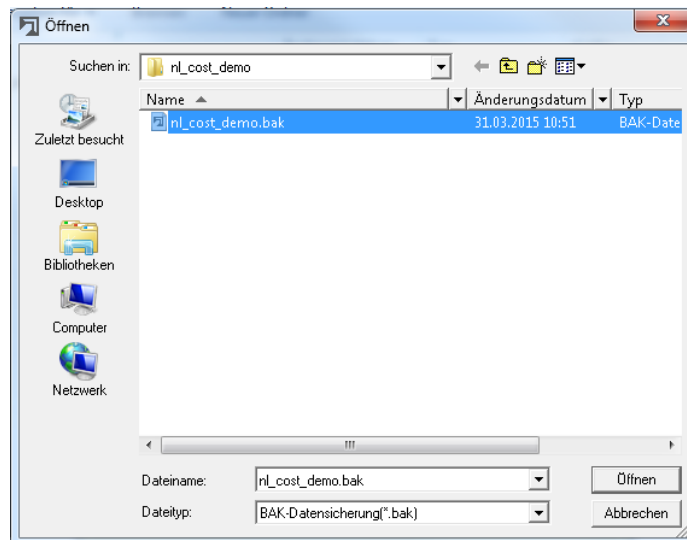
Hierzu **schließen** Sie die **Kore.One**, starten den **Datenbankassistenten** und wechseln auf den Reiter **<Datenbankwiederherstellung>**.

Sollte der Datenbankassistent noch nicht installiert sein, so installieren Sie diesen direkt von der Programm-DVD.

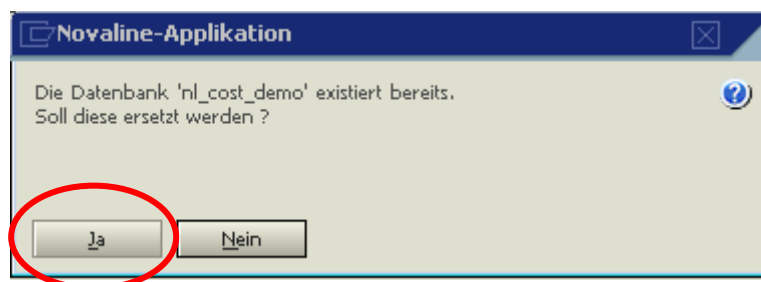


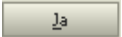
Über den Browser  wählen Sie die bei der Installation angelegte Datenbank (in unserem Beispiel nl_cost_demo) aus.

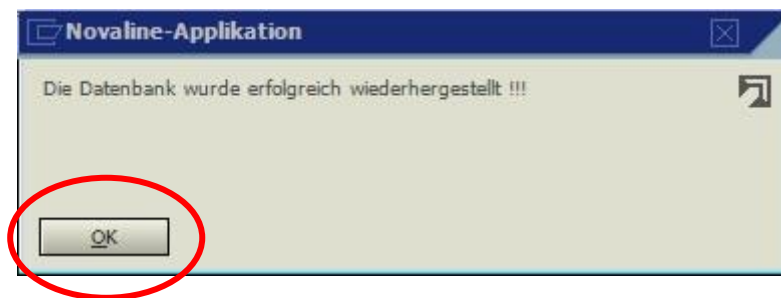
Den Datensicherungssatz (.bak) finden Sie über  auf der Ihnen zur Verfügung gestellten DVD.



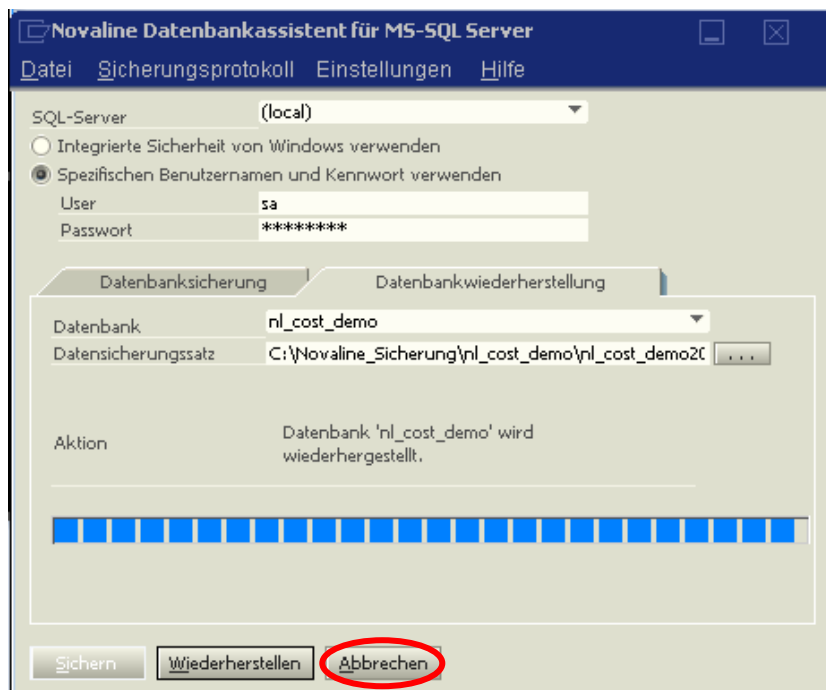
Mit  starten Sie die Rücksicherung.



Die Frage, ob die bereits bestehende Datenbank ersetzt werden soll, beantworten Sie mit .



Den Hinweis auf eine erfolgreiche Wiederherstellung schließen Sie mit .



Der abschließende Dialog wird mit  beendet. Damit sind Installation und Datenübernahme abgeschlossen, die Kostenrechnung kann nun normal gestartet werden.