

Novaline-Construction.One

Version 006.002.001

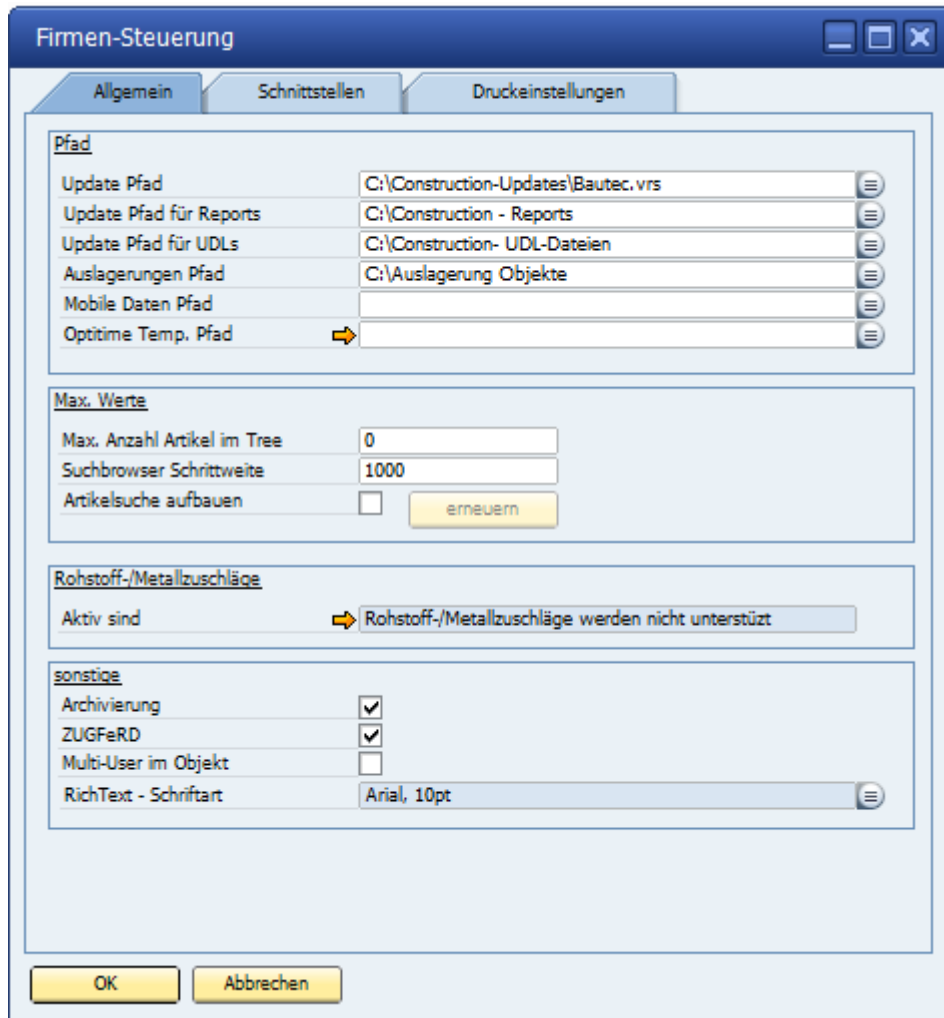
Rheine, Mai 2018

In dieser Version haben wir folgende Änderungen vorgenommen.

- **Multi-User im Objekt**
In der Firmensteuerung kann eingerichtet werden, ob mehrere Anwender gleichzeitig in einem Objekt arbeiten können. Die notwendig „Sperrung“ tritt erst ab der Positionsebene in Kraft. Die dem Titel zugehörigen Positionen sind dann nur für einen Anwender nutzbar.
- **Updatepfad einrichten**
Der Updatepfad für individuelle Reports und UDL-Dateien kann in der Firmensteuerung hinterlegt werden. Damit kann innerhalb eines Netzwerkes ein neuer Rechner ohne weitere Kopiermaßnahmen direkt nach der Programminstallation in Betrieb genommen werden.
- **Objekttermine verwalten**
Objekttermine lassen sich jetzt beliebig aufnehmen, Anwendern zuordnen und auf Wunsch auch beim Start der Objektbearbeitung anzeigen. Direkt aus der Terminanzeige kann in das entsprechende Objekt gewechselt werden.
- Im Objekt **Kontextmenü** ist der Eintrag „zuletzt bearbeitet“ eingefügt worden. Hier werden die Positionen angezeigt, die zuletzt vom aktuellen Benutzer bearbeitet wurden. Aus der Übersicht kann direkt in die gewünschte Position gewechselt werden.
- Für unterschiedliche **Reportdateien** wurde in der Firmensteuerung eine zweite Wahlmöglichkeit der Fußhöhen eingerichtet. Zur Auswahl steht der Report per Post und jetzt auch per Mail.
- Für die **Artikelsuche** im Objekt ist ein zusätzlicher Filter eingebaut worden. Mit diesem Filter lassen sich alle Positionen anzeigen, die einen geänderten Artikelpreis haben.
- Im **Baubuch** kann jetzt eine Zuschlagstabelle hinterlegt werden. Auf der Summenliste werden dadurch Netto € + Zuschlag € = Brutto € ausgewiesen.
- Beim **REB-Aufmaß** kann die Vorgabe der nächsten Blattnummer neu vergeben werden. Damit lassen sich eventuelle Lücken, die für Vorabpositionen etc. gedacht sind, füllen.
- Die **Versandart** eines Druckbeleges wird jetzt immer mit POST vorbelegt angezeigt. Alternativ kann auch der Versand per MAIL gewählt werden. Die in der Firmensteuerung hinterlegten Fußhöhen werden jeweils angezeigt und können auf Wunsch beim Beleg geändert werden.
- Ein **Objekt** kann nur gelöscht werden, wenn es keine Kopiervorlage ist. Damit ist sichergestellt, dass z. B. auch beim Auslagern nicht versehentlich wichtige Objekte gelöscht werden.

Die Firmensteuerung – Multi-User

In der Firmensteuerung kann eingerichtet werden, ob mehrere Anwender gleichzeitig in einem Objekt arbeiten können



Multi-User im Objekt

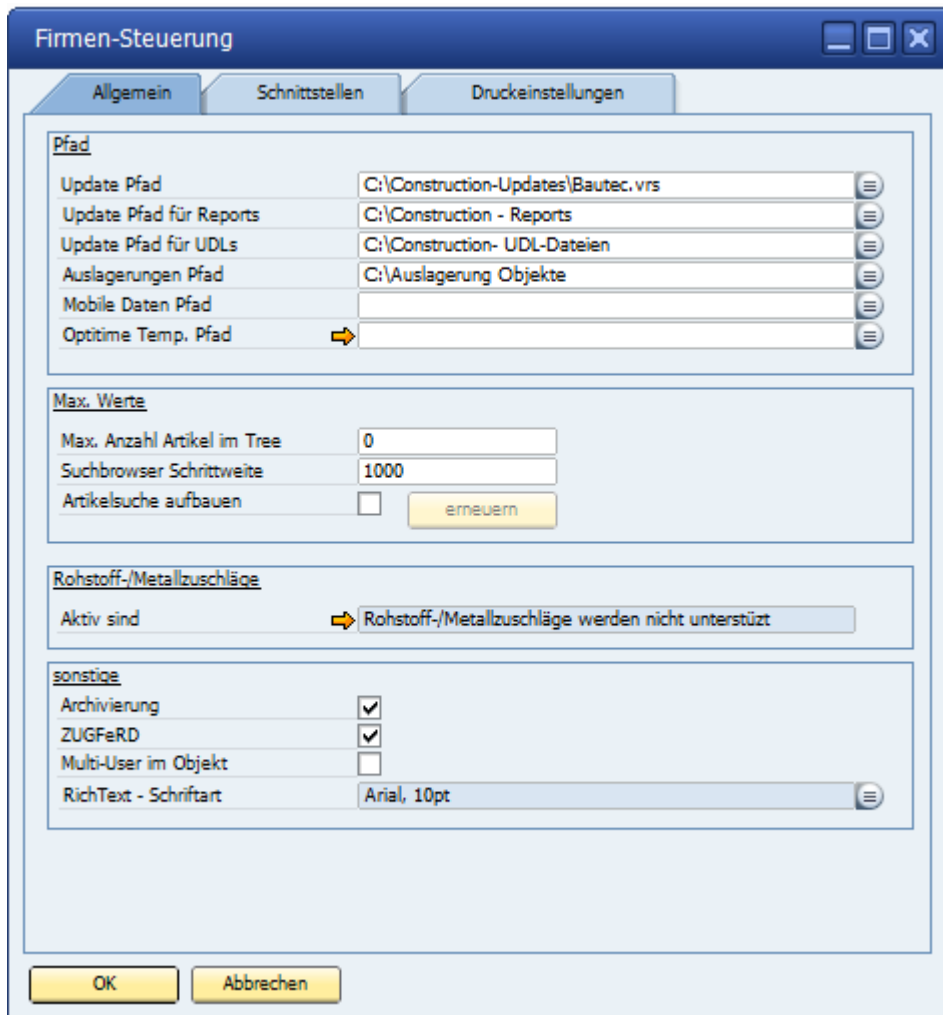
Mit diesem Schalter kann bestimmt werden, ob mehrere Anwender in einem Objekt arbeiten können.

Dieses ist z. B. sinnvoll, wenn bei größeren Leistungsverzeichnissen Teile des Objektes von verschiedenen Mitarbeitern gleichzeitig bearbeitet werden sollen.

Die notwendig „Sperrung“ tritt erst ab der Positionsebene in Kraft. Die dem Titel zugehörigen Positionen sind dann nur für einen Anwender nutzbar.

Die Firmensteuerung - Updatepfad einrichten

Der Updatepfad für individuelle Reports und UDL-Dateien kann in der Firmensteuerung hinterlegt werden



Der Updatepfad für individuelle Reports und UDL-Dateien wird einmal eingerichtet. Die entsprechenden Dateien liegen in diesem Pfad.

Innerhalb eines Netzwerkes kann ein neuer Rechner ohne weitere Kopiermaßnahmen direkt nach der Programminstallation in Betrieb genommen werden. Die im Update Pfad hinterlegten Dateien werden automatisch eingebunden.

Objekttermine verwalten

Innerhalb der Terminübersicht lassen sich alle wichtigen Termine zum Objekt hinterlegen.

Basis Daten		OZ Schema	Kalkulation	Nachlässe, Zuschlag, Abzug	Wert	Adressen	Termine	Variablen	Orte
Termine									
#	Datum	Text			Status	Verantwortlicher			
1	15.03.2018	→ Submission			offen	Richter			
2	16.03.2018	→ Objektstart			offen	Schulze			

Über das Kontextmenü – rechte Maustaste im freien Feld – können beliebig viele Zwischentermine und deren Zielsetzung eingetragen / verwaltet werden.

Mit „Neues Datum“ wird eine neue leere Zeile erzeugt.

Hier muss das Datum zur Wiedervorlage eingetragen werden.

Im Textfeld lassen sich beliebige freie Texte eintragen oder aus den Vorlagen übernehmen. Die Vorlagen lassen sich beliebig ergänzen.

Aus der Terminübersicht kann direkt in das gewünschte Objekt verzweigt werden.

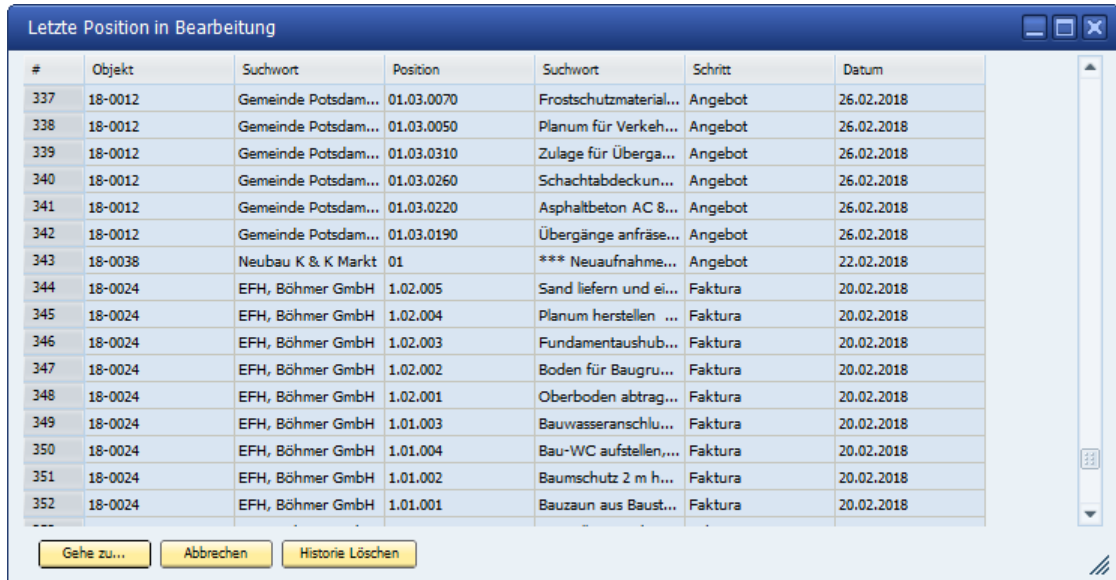
#	Objekt	Suchwort	Verantwortlicher	Datum	Kommentar	Status
1	17-0071	EFH, Schneider	Schulze	16.03.2018	Objektstart	offen
2	17-0130	Umbauarbeiten - ...		16.03.2018	Objektstart	offen
3	17-0071	EFH, Schneider	Richter	15.03.2018	Submission	offen
4	18-0024	EFH, Böhmer GmbH		12.03.2018	Objektstart	offen
5	18-0024	EFH, Böhmer GmbH	Mustermann	10.03.2018	Freier Text oder Textvorlage	offen

Gehe zu... Abbrechen Eigene von 02.01.2018 bis 06.04.2018

Die Terminübersicht kann jederzeit über das Kontextmenü „Termine“ neu gestartet werden

Objektpositionen zuletzt bearbeitet-

Im Objekt-Kontextmenü ist der Eintrag „zuletzt bearbeitet“ eingefügt worden.



#	Objekt	Suchwort	Position	Suchwort	Schritt	Datum
337	18-0012	Gemeinde Potsdam...	01.03.0070	Frostschutzmaterial...	Angebot	26.02.2018
338	18-0012	Gemeinde Potsdam...	01.03.0050	Planum für Verkeh...	Angebot	26.02.2018
339	18-0012	Gemeinde Potsdam...	01.03.0310	Zulage für Überga...	Angebot	26.02.2018
340	18-0012	Gemeinde Potsdam...	01.03.0260	Schachtabdeckun...	Angebot	26.02.2018
341	18-0012	Gemeinde Potsdam...	01.03.0220	Asphaltbeton AC 8...	Angebot	26.02.2018
342	18-0012	Gemeinde Potsdam...	01.03.0190	Übergänge anfräse...	Angebot	26.02.2018
343	18-0038	Neubau K & K Markt	01	*** Neuaufnahme...	Angebot	22.02.2018
344	18-0024	EFH, Böhmer GmbH	1.02.005	Sand liefern und ei...	Faktura	20.02.2018
345	18-0024	EFH, Böhmer GmbH	1.02.004	Planum herstellen ...	Faktura	20.02.2018
346	18-0024	EFH, Böhmer GmbH	1.02.003	Fundamentaushub...	Faktura	20.02.2018
347	18-0024	EFH, Böhmer GmbH	1.02.002	Boden für Baugru...	Faktura	20.02.2018
348	18-0024	EFH, Böhmer GmbH	1.02.001	Oberboden abtrag...	Faktura	20.02.2018
349	18-0024	EFH, Böhmer GmbH	1.01.003	Bauwasseranschl...	Faktura	20.02.2018
350	18-0024	EFH, Böhmer GmbH	1.01.004	Bau-WC aufstellen,...	Faktura	20.02.2018
351	18-0024	EFH, Böhmer GmbH	1.01.002	Baumschutz 2 m h...	Faktura	20.02.2018
352	18-0024	EFH, Böhmer GmbH	1.01.001	Bauzaun aus Baust...	Faktura	20.02.2018

Buttons: Gehe zu..., Abbrechen, Historie Löschen

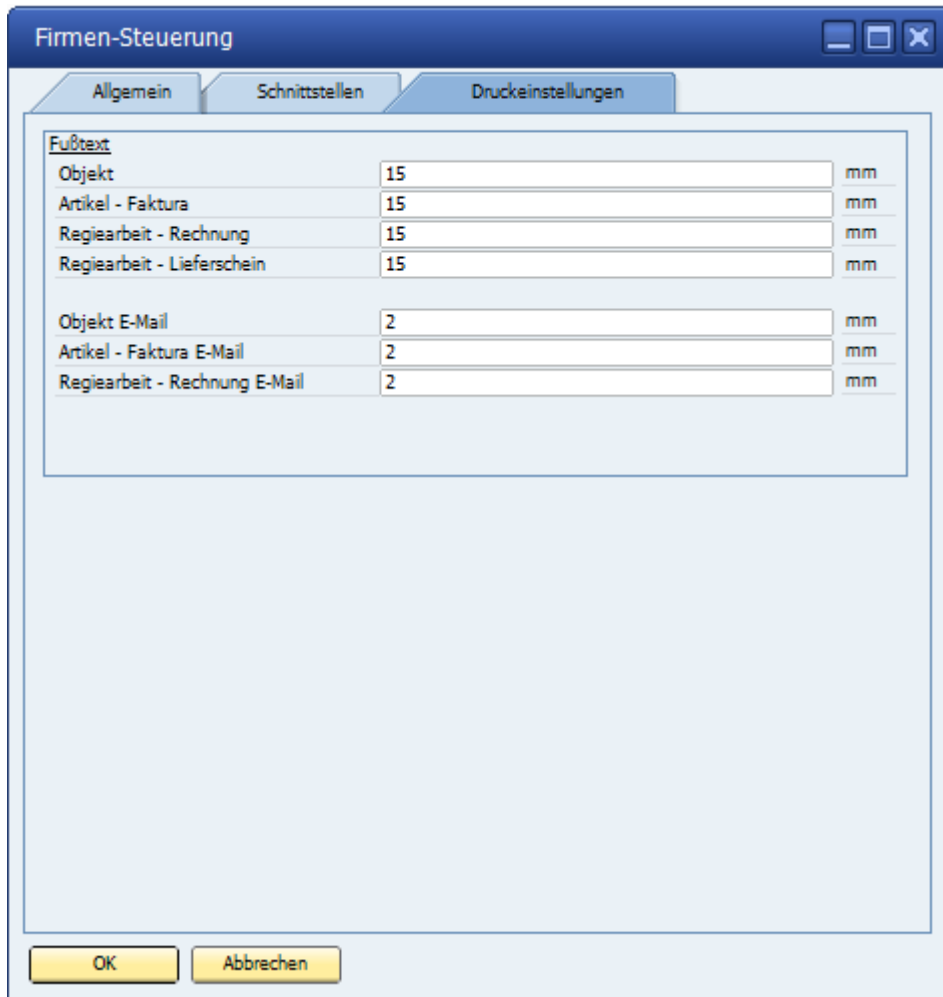
In diesem Dialog werden die Positionen angezeigt, die zuletzt vom aktuellen Benutzer bearbeitet wurden.

Aus der Übersicht kann direkt in die gewünschte Position gewechselt werden.

Die Angezeigte Historie wird permanent fortgeschrieben, kann aber zwischenzeitlich auch geleert werden.

Firmensteuerung Druckeinstellungen

Für unterschiedliche Reportdateien wurde in der Firmensteuerung eine zweite Wahlmöglichkeit der Fußhöhen eingerichtet



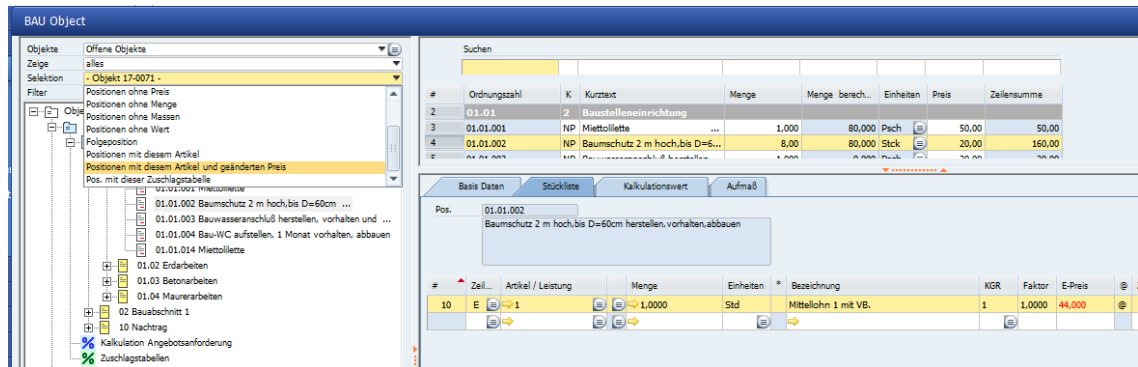
Fußtext		
Objekt	15	mm
Artikel - Faktura	15	mm
Regiearbeit - Rechnung	15	mm
Regiearbeit - Lieferschein	15	mm
Objekt E-Mail	2	mm
Artikel - Faktura E-Mail	2	mm
Regiearbeit - Rechnung E-Mail	2	mm

Beim Ausdruck auf fertigem Firmenformular wird die normale Fußhöhe gewählt.

Wenn stattdessen ein fertig hinterlegter Report herangezogen wird, kommt die alternative Fußhöhe per Mail zum Tragen.

Objekt – individuelle Artikelpreise

- Für die Artikelsuche im Objekt ist ein zusätzlicher Filter eingebaut worden. Mit diesem Filter lassen sich alle Positionen anzeigen, die einen geänderten Artikelpreis haben

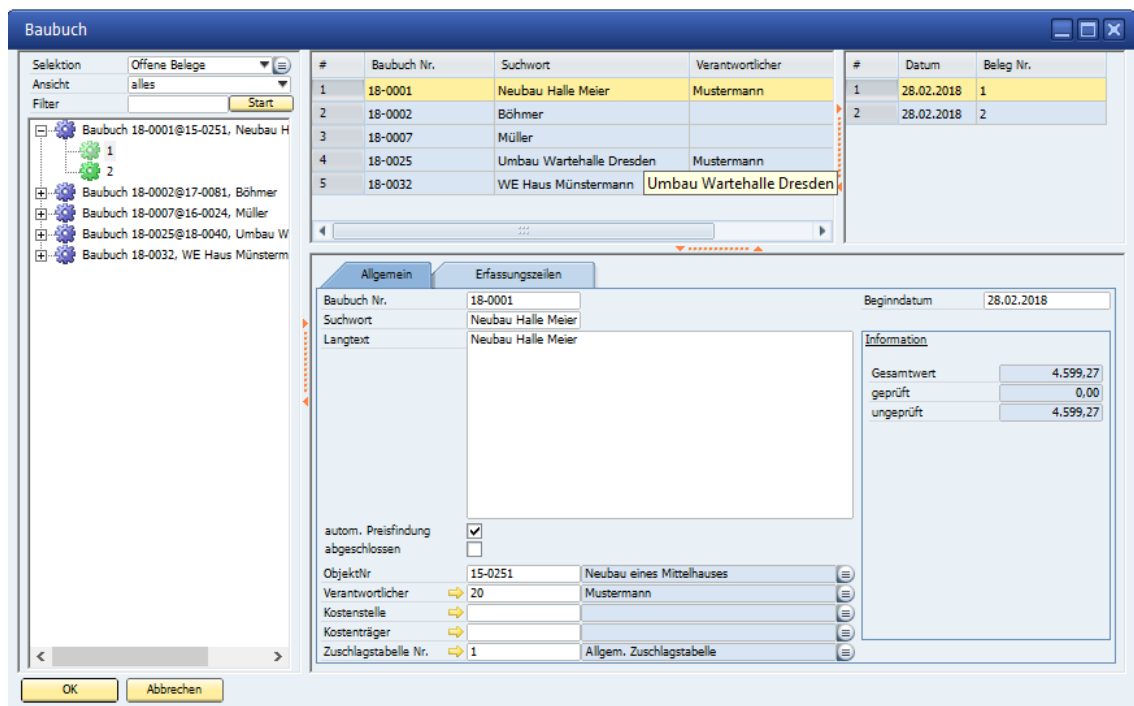


Es kommt immer wieder vor, dass ein Artikelpreis innerhalb der Stückliste vom vorgeschlagenen Wert auf einen anderen Betrag geändert wird.

Zur schnelleren Kontrolle, welche Positionen davon betroffen sind, kann mit diesem Filter eine Übersicht erstellt werden.

Baubuch – Zuschlagstabelle

Im Baubuch kann jetzt eine Zuschlagstabelle hinterlegt werden.



Auf der Summenliste werden dadurch Netto € + Zuschlag € = Brutto € ausgewiesen.

manager	Baubuch	23.03.2018 10:49:05
Mustermann	Summenliste	Seite : 1

Baubuch : 18-0012 Potsdam
Gemeinde Potsdam - Sanierung Kirchgasse

Objekt : 18-0012 Gemeinde Potsdam Sanierung Kirchgasse
Gemeinde Potsdam Sanierung Kirchgasse

Nr.	Kostengruppe	Netto €	Zuschlag €	Stunden	Brutto €
1	Lohnkosten				
		1.306,18	182,87	90,00	1.489,05
2	Materialkosten				
		1.349,70	188,96		1.538,66
3	Gerätekosten				
		1.466,75	205,34		1.672,10
7	Deponiekosten				
		476,64	66,73		543,37
		4.599,27	643,90		5.243,17

Übersicht Summenliste

REB Aufmaß

Beim REB Aufmaß kann die Vorgabe der nächsten Blattnummer neu vergeben werden.

#	V	K	Kommentar / Text	V	Faktor	FN	Aufmaßzellen	Ergebnis	Z-Summe	Blatt	Z	I	Ab...	*
1						91	25 =	25,000	0,000	0500	A	0	1	
2						91	30 =	30,000	0,000	0500	B	0	1	
3						91				0500	C	0	1	

Damit lassen sich eventuelle Lücken, die für Vorabpositionen etc. gedacht sind, füllen.

Im Normalfall geht das Programm immer von der höchsten vorhandenen Blattzahl aus und erhöht mit jeder Zeile diese Blattnummer.

Über die Auswahl „Blattnummer“ kann diese Auswahl unterbrochen werden.

Belegdruck – allgemein

Die Versandart eines Druckbeleges wird jetzt immer mit „Post“ vorbelegt angezeigt.

Alternativ kann auch der Versand „per Mail“ gewählt werden. Die in der Firmensteuerung hinterlegten Fußhöhen werden jeweils angezeigt und können auf Wunsch beim Beleg geändert werden

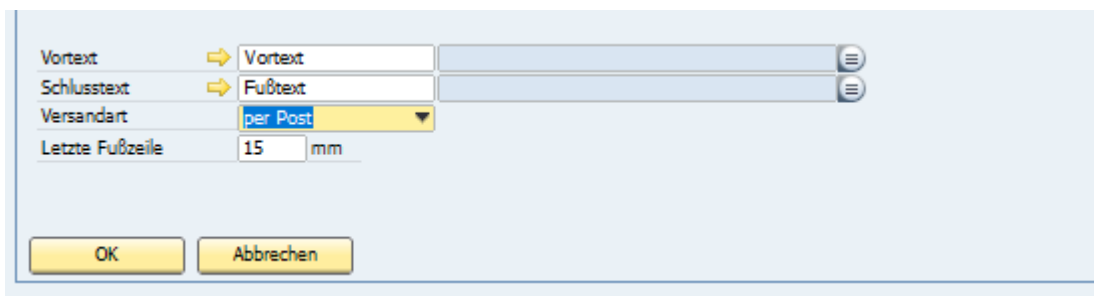


The screenshot shows a dialog box with the following fields and options:

- Vortext: Vortext
- Schlusstext: Fußtext
- Versandart: per Post (selected), per Post, per E-Mail
- Letzte Fußzeile: (empty)

Buttons: OK, Abbrechen

Bei der Versandart besteht die Auswahl zwischen – per Post und per Mail.



The screenshot shows the dialog box with the following fields and options:

- Vortext: Vortext
- Schlusstext: Fußtext
- Versandart: per Post (selected)
- Letzte Fußzeile: 15 mm

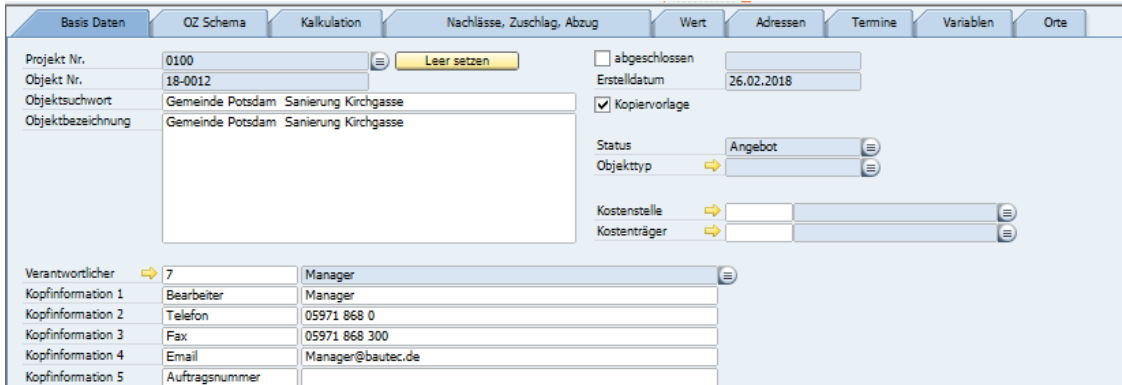
Buttons: OK, Abbrechen

Die Fußhöhe, die im Beleg frei bleiben soll, wird in Millimeter ausgewiesen.

Beim Ausdruck per Mail kann der freibleibende Platz kleiner sein.

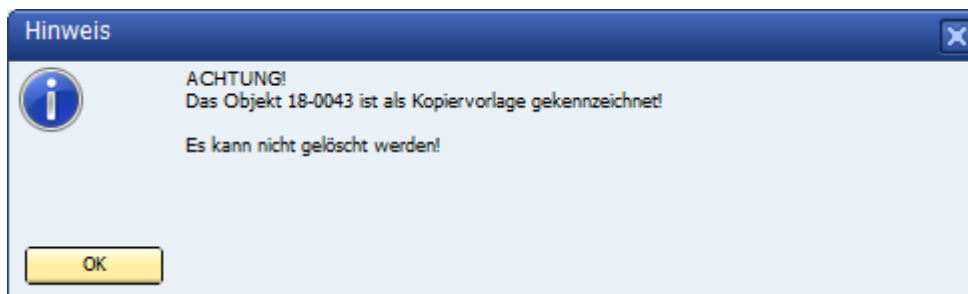
Objektverwaltung – Schutz der Kopiervorlagenobjekte

Ein Objekt kann nur gelöscht werden, wenn es keine Kopiervorlage ist. Damit ist sichergestellt, dass z. B. auch beim Auslagern nicht versehentlich wichtige Objekte gelöscht werden



Basis Daten		OZ Schema	Kalkulation	Nachlässe, Zuschlag, Abzug	Wert	Adressen	Termine	Variablen	Orte
Projekt Nr.	0100			Leer setzen	<input type="checkbox"/> abgeschlossen	Ersteldatum	26.02.2018		
Objekt Nr.	18-0012				<input checked="" type="checkbox"/> Kopiervorlage	Status	Angebot		
Objektsuchwort	Gemeinde Potsdam Sanierung Kirchgasse				Objektyp				
Objektbezeichnung	Gemeinde Potsdam Sanierung Kirchgasse				Kostenstelle				
					Kostenträger				
Verantwortlicher	7	Manager							
Kopfinformation 1	Bearbeiter	Manager							
Kopfinformation 2	Telefon	05971 868 0							
Kopfinformation 3	Fax	05971 868 300							
Kopfinformation 4	Email	Manager@bautec.de							
Kopfinformation 5	Auftragsnummer								

Jedes Objekt kann für den schnellen Zugriff beim Kopieren von Positionen als Kopiervorlage angelegt werden.



Objekte, die diese Markierung haben, lassen sich über die Auslagerung bzw. Löschung von einzelnen Objekten **nicht** löschen.