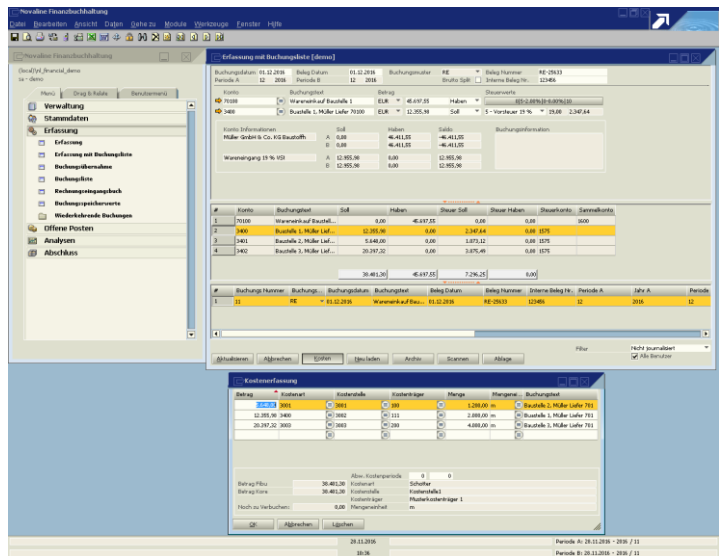


Flexibles Finanzbuchhaltungssystem für Handel, Industrie und das Baugewerbe.



Überblick

Das Novaline Finanzbuchhaltungssystem Fibu.One bildet die Grundlage für unternehmerische Entscheidungen und nimmt somit eine elementare Stellung im Unternehmen ein. Globalisierung, Ratings (Basel II), gesetzliche Anforderungen (GoBD) und der stark zunehmende elektronische Datenaustausch in den Bereichen Zahlungsverkehr, Rechnungsübermittlung und Finanzverwaltung haben die Anforderungen an eine solche softwaregestützte Lösung drastisch erhöht. Das flexible Berichtswesen innerhalb Fibu.One, anwenderseitig änder- und erweiterbar in Inhalt, Layout und Sprache mit Exportfunktionen z. B. in Microsoft-Anwendungen wie Word, Excel etc. wurde zur Bewältigung dieser Herausforderungen konzipiert.

Sofern die Anforderungen über diesen Rahmen hinausgehen, stehen eine Reihe von Zusatz- und Erweiterungsfunktionen zur Verfügung. Dazu gehören eine erweiterte Datenerfassung mit Feldern für Beträge, Mengen und Mengeneinheiten, Kostenstellen und Kostenträger zur Weiterverarbeitung in der Novaline Kostenrechnung (Kore.One) ebenso wie eine Anzahlungsbuchhaltung, Integration der Novaline Dokumentenmanagement- und Archivierungslösung (Archiv.One) mit dem Novaline Unikat „Archivbuchen“.

Dass trotz dieser Komplexität Anwenderfreundlichkeit, Übersichtlichkeit und damit kurze Einführungszeiten nicht auf der Strecke bleiben müssen, zeigt diese Finanzbuchhaltung.

- komplexe Kontenauskunft: Offene Posten, Salden und Buchungen in einem Dialog
- Zahlungsbuchungen ohne Vorkontierung durch vollständige OP-Informationen möglich
- Rechnungseingangsbuch
- Fremdwährungen
- Umsatzsteuervoranmeldung mit Buchungsnachweis
- Anzahlungsbuchhaltung
- erweiterte Erfassungsmaske für Novaline Kostenrechnung (Kore.One)
- GoBD-konform
- sprachenunabhängig
- umfangreiche Auswahl an Auswertungen
- Datenexportfunktionen
- S€PA Überweisungen

■ Leistungsmerkmale Fibu.One im Überblick ■

Systemvoraussetzungen / Allgemein

- Client: Windows Vista[®], 7[®], 8[®], 10[®]
- Server: Windows-2008[®], 2012[®]
- Datenbank: MS-SQL-Server-2008[®], 2012[®], 2014[®], 2016[®]
- Multiusing, multitasking, netzwerkfähig
- Microsoft-Office-Kompatibilität¹
- mehrfirmenfähig bis max. 9999 Firmen
- SKR- oder freie Kontenpläne
- DATEV-Schnittstelle für Import / Export
- Kontendruck auf Blankopapier
- ASCII-Schnittstelle / Buchungsübernahme

Stammdaten

- Frei definierbare Anzahl Perioden, monats- und wochenweise, unbegrenzte Zusatzperioden
- Stammdaten (Sachkonten, Debitoren, Kreditoren) mit Übersicht Saldo / OP / Buchungen
- Summenspeicher für Tagesabschluss

Erfassungen

- Schnellerfassung, Rechnungseingangsbuch
- erweiterte Erfassung mit Anzeige Buchungsliste
- erweiterte Erfassungsmaske mit Werten für die Kostenrechnung (Menge, Einheit, Betrag, Kostenart, Kostenstelle, Kostenträger)
- Wiederkehrende Buchungen
- Kontenanlage in der Buchungserfassung
- OP-Ausgleich: Infos zu OP-Betrag (Zahlbar, Skonti-Termine, -Werte, -Beträge)
- Buchungsübersicht mit Korrektur- und Löschmöglichkeit einzelner Buchungen
- Jahresumbuchungen mit automatischer EB-Wert-Korrektur im Folgejahr

Auswertungen

- Standard Auswertungen (Kontenblatt, Saldenliste)
- Frei gestaltbare Saldenlisten für Sachkonten, Debitoren, Kreditoren
- Vergleich frei definierbarer Perioden
- USt-Voranmeldung (mit Buchungsnachweis)
- Export in diverse Formate (PDF, MS-Excel, ...)
- Auswertungsgenerator z.B. für frei gestaltbare BWA (Bilanzen, GuV)

Abschlüsse

- Periodenabschlüsse, Journalisierung beliebig (Monat/Jahr)
- Jahresübernahme
- DATEV-Übergabe (Buchungen, Salden, Stammdaten)
- Datenarchivierung nach GoBD

OP-Verwaltung

- Erweiterte Suchkriterien für OP über alle Beleginformationen (Konto-Nr., Name, Betrag, OP-Betrag, Datum, Mahndatum, Skonto usw.)
- automatische OP-Bildung aus den Buchungsprogrammen
- freie Einteilung in OP-Größen und -klassen
- OP-Liste stichtagsgenau
- OP-Historie mit Dokumentation von Rechnungsbetrag, Rechnungsdatum, Nettofälligkeit, Skontofälligkeit, Zahlungsbeträge
- OP-Zahlinfo
- OP-Vorschau und -Übersicht

Mahnverwaltung

- Unbegrenzte Anzahl Mahngruppen mit Angabe Mahnstufen, Mahntage, Gebühren, Zinsen und Mindestmahnbetrag je Mahnung, Zuordnung der Mahngruppe beim Debitor
- Mahnassistent mit Speichern nicht abgeschlossener Mahnläufe
- freie Mahntexte für jede Mahngruppe, innerhalb der Mahngruppe nach Mahnstufen sortiert
- automatische Berechnung von Mahngebühren und Verzugszinsen
- Druck Mahnungen, Mahnvorschlagsliste, Kontoauszug
- Mahnstorno
- Liste aller bisherigen Mahnläufe

Zahlungsverkehr

- Zahlungsvorschlag mit optimaler Zahlungszielnutzung, Selektionsmöglichkeiten nach Konto, Fristen, Beträgen usw.
- Zahlungsvorschlagsliste erstellen und bearbeiten
- Teil- und Anzahlungen

Zusatzmodul Anzahlungsbuchhaltung

- Unterkontentechnik: je Hauptkonto beliebig viele Unterkonten
- komfortable Rückführung in das Hauptkonto bei Stellung der Schlussrechnung
- Ausgleich der Abschlagsrechnungen

¹ = zertifizierter Microsoft Office-Partner

© = eingetragenes Warenzeichen der Microsoft-Corporation

Stand: 05/2017

Wir freuen uns auf Ihre Kontaktaufnahme:

Novaline Informationstechnologie GmbH
Birkenallee 177
48432 Rheine
GF: Horst Ramnitz, AG Steinfurt, HRB 4446

Fon: +49 (0) 5971 - 8680
Fax: +49 (0) 5971 - 868290
Mail: info@novaline.de
Web: www.novaline.de



 **NOVALINE**